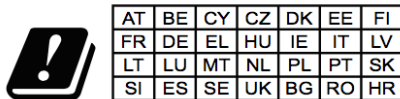


Grandstream Networks, Inc.

126 Brookline Ave, 3rd Floor  
Boston, MA 02215. USA  
Tel : +1 (617) 566 - 9300  
Fax: +1 (617) 249 - 1987

[www.grandstream.com](http://www.grandstream.com)



In all EU member states, operation of 5150  
- 5350 MHz is restricted to indoor use only.



For Certification, Warranty and RMA information, please  
visit [www.grandstream.com](http://www.grandstream.com)



**GSC3570**

HD Intercom & Facility Control Station

Quick Installation Guide

## Content

---

English.....	1
简体中文.....	6
Español.....	11
Français.....	16
Deutsch.....	21
Italiano.....	26
Русский.....	31
Português.....	36
Polski.....	41

The GSC3570 is not pre-configured to support or make emergency calls to any type of hospital, law enforcement agency, medical care unit (“Emergency Service(s)”) or any other kind of Emergency Service. You must make additional arrangements to access Emergency Services. It is your responsibility to purchase SIP-compliant Internet telephone service, properly configure the GSC3570 to use that service, and periodically test your configuration to confirm that it works as you expect. It is also your responsibility to purchase traditional wireless or landline telephone services to access Emergency Services.

GRANDSTREAM DOES NOT PROVIDE CONNECTIONS TO EMERGENCY SERVICES VIA THE GSC3570. NEITHER GRANDSTREAM NOR ITS OFFICES, EMPLOYEES OR AFFILIATES MAY BE HELD LIABLE FOR ANY CLAIM, DAMAGE, OR LOSS, AND YOU HEREBY WAIVE ANY AND ALL SUCH CLAIMS OR CAUSES OF ACTION ARISING FROM OR RELATING TO YOUR INABILITY TO USE THE GSC3570 TO CONTACT EMERGENCY SERVICES, AND YOUR FAILURE TO MAKE ADDITIONAL ARRANGEMENTS TO ACCESS EMERGENCY SERVICES IN ACCORDANCE WITH THE IMMEDIATELY PRECEDING PARAGRAPH.

The GNU GPL license terms are incorporated into the device firmware and can be accessed via the Web user interface of the device at [my\\_device\\_ip/gpl\\_license](http://my_device_ip/gpl_license). It can also be accessed here: <http://www.grandstream.com/legal/open-source-software>

To obtain a CD with GPL source code information please submit a written request to [info@grandstream.com](mailto:info@grandstream.com)

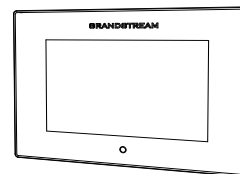
## PRECAUTIONS

- Do not attempt to open, disassemble, or modify the device.
- Do not expose this device to temperatures outside range of -10 °C to 50 °C in operation and -20 °C to 60 °C in storage.
- Do not expose the GSC3570 to environments outside of the following humidity range: 10-90% RH (non-condensing).
- Do not power cycle your GSC3570 during system boot up or firmware upgrade. You may corrupt firmware images and cause the unit to malfunction.

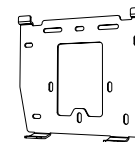
## OVERVIEW

The GSC3570 is a powerful Intercom phone for door control and 2-way intercom. It features a 7" 1024x600 touch screen LCD, integrated dual-band 802.11ac Wi-Fi, 100M network port with PoE, full duplex 2-way HD audio with advanced AEC, and innovative telephony functionalities. The GSC3570 is fully interoperable with nearly all major SIP platforms on the market and can be seamlessly integrated with Grandstream's entire range of UC product lines including SIP based door systems, security cameras, IP PBXs, and video conferencing systems and services. This Intercom phone is the perfect choice for users looking for an integrated video control and two-way voice communication solution for their wall-mount and desktop.

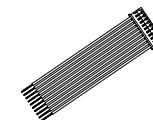
## PACKAGE CONTENTS



GSC3570



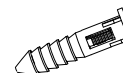
1x Installation Bracket



1x PH2.0-10P Alarm cable



2x Self-tapping Screws



4x Self-tapping Screw Anchors

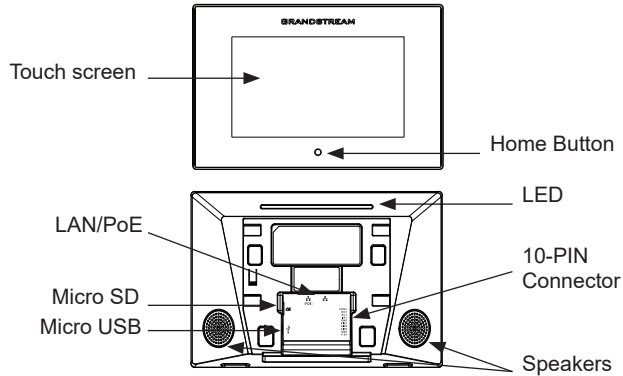


4x Self-tapping Screws



1x Quick Installation Guide

## GSC3570 SETUP

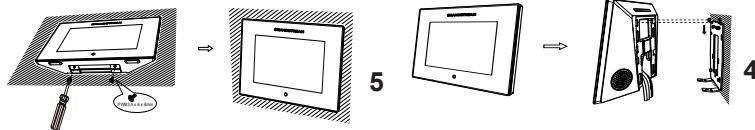
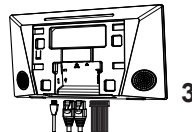
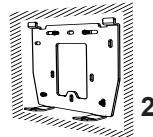
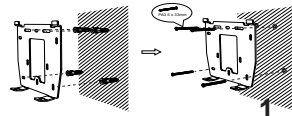


## DEVICE INSTALLATION

The GSC3570 can be mounted on the wall or on the desktop (desktop bracket is sold separately). Please refer to the following steps for Wall installation:

### On-Wall Mount:

1. Locate the equipment holder on the desired position. Drill four holes on the wall referring to the positions of the ones on the metal bracket. Then, fix a Screw Anchor in each hole.
2. Fix the metal bracket on the wall by Self-tapping Screws.
3. Plug in the cables to the proper GSC3570 ports on the back.
4. Align the position slots on device's back with their correct placement on the Metal Bracket, then fix it by pushing Down.
5. Plug in the Self-tapping Screws at bottom to attach the device to the metal bracket.



~3~

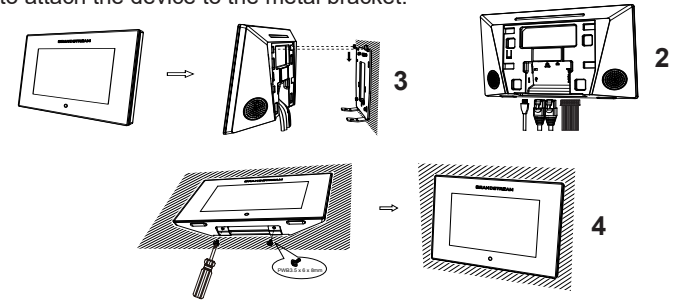
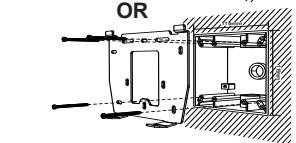
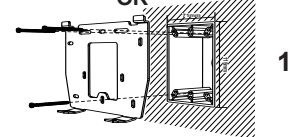
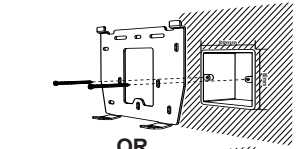
### In-Wall Mount:

1. Locate the box screw holes and align them with the metal bracket holes. Then, fix a Self-tapping Screw on each hole.

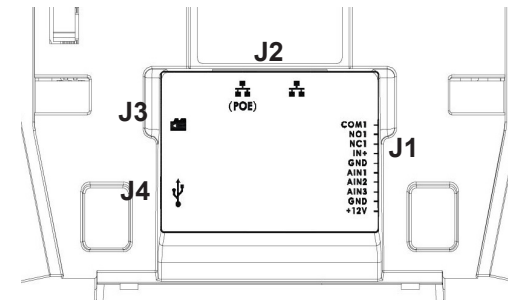
Below is the supported Box dimensions:

- 80mm x 80mm
- 71mm x 115mm
- 115mm x 115mm

2. Plug in the cables to the proper GSC3570 ports on the back.
3. Align the position slots on device's back with their correct placement on the Metal Bracket, then fix it by pushing Down.
4. Plug in the Self-tapping Screws at bottom to attach the device to the metal bracket.



## GSC3570 PORTS



~4~

Jack	Port			Function	Remark
	Pin	Signal	Color		
J1	1	COM1	Orange	Alarm OUT	1 Relay output, normal open or close, max 125VAC/0.5A or max DC 30V/2A
	2	NO1	Yellow		
	3	NC1	Green		
	4	IN+	White	Alarm IN (Active)	Alarm isolated input, for voltage signal detection, IN+ connect the sensor's signal output, please connect the GND to Alarm device's GND or Negative of power. Active voltage range 9-15V
	5	GND	Black	Alarm GND	Voltage reference for IN+, Switch signal reference for AIN (1/2/3)
	6	AIN1	Blue	Alarm IN (Passive)	Alarm input, for button/door contacts switch signal detection. Please connect the Switch/button to AIN (1/2/3) and GND
	7	AIN2	Brown		
	8	AIN3	Gray		
	9	GND	Black	Power Supply	DC12V recommend, input voltage rang 9-15V Current at least 1A @12V
	10	+12V	Red		
J2	Network Port			- POE supply - LAN port	Dual 10/100 Mbps Network ports: One is POE port with class AF mode. The other one is a LAN port
J3	Micro SD Port			Data storage	Support microSD/SDHC/SDXC, up to 256G
J4	Micro USB Port			Data exchange	Data exchange port, Not recommended to use this port to power supply. If needed, please use 5V/2A adapter.

## GSC3570 CONFIGURATION

### Configure the GSC3570 Using a Web Browser:

1. Ensure your device is powered up and connected to the Network.
2. Slide to the second home page and press "Setting"
3. Select "Network Status" to check the IP address.
4. Type the unit's IP address in your PC browser. (See figure below).
5. Enter admin's username and password to access the configuration menu. (The factory default username is "admin" while the default random password can be found on the sticker at the back of the unit).



### Configure the GSC3570 from the LCD MENU:

1. Make sure the device is idle.
2. Slide to the second home page and press "Setting". Browse the GSC3570 MENU for Status, Network information, Features and Basic/Advanced Settings...
3. Press "Home" Button to go back to Idle screen.

Refer to online documents and FAQ for more detailed information: <http://www.grandstream.com/our-products>

GSC3570不预设对医院, 执法机构, 医疗中心(急救服务)以及各种紧急服务的紧急通话服务。用户必须自行设定紧急通话功能。用户必须自行购买SIP兼容的网络电话服务, 正确的设定GSC3570使用该服务, 并定期测试您的配置以确保GSC3570如预期工作, 否则请购买传统无线或有线电话服务来拨打紧急通话。

Grandstream Networks 公司的GSC3570不支持紧急通话服务。Grandstream Networks 公司、其管理者和员工以及其相关机构对此所造成的任何索赔、损失或者损害都不负有任何法律追究责任。在此, 您将无权对任何以及所有由于无法通过GSC3570拨打紧急电话以及没有遵照前段文字描述而造成紧急通话失败的事件提出诉讼。

GNU GPL许可条款已包含在设备固件中, 可以通过设备的Web用户界面 `my_device_ip/gpl_license` 进行访问。也可以通过以下链接访问: <http://www.grandstream.com/legal/open-source-software>

如果需要包含GPL源代码信息的CD, 请发邮件到 [info@grandstream.com](mailto:info@grandstream.com) 提交请求。

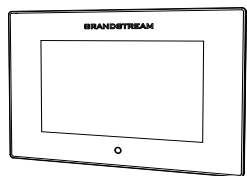
## 注意事项

- 请不要尝试打开、拆卸或修改设备。
- 操作时请勿将本设备暴露在-10°C至50°C的温度范围之外的环境中，请勿将其存放在-20°C至60°C的范围之外的环境中。
- 请勿将 GSC3570暴露在以下湿度范围之外的环境中：10-90%RH（非冷凝）。
- 系统启动或固件升级期间，请勿关闭GSC3570的电源。您可能会损坏固件并导致设备故障。

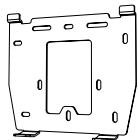
## 产品概览

GSC3570是功能强大的对讲电话，用于门禁控制和2路对讲。它具有7英寸1024x600 LCD 触摸屏，集成的双频802.11ac Wi-Fi，具有PoE的100M网络端口、高级AEC的全双工两路高清音频以及创新的电话功能。GSC3570可以与市场上几乎所有主要的SIP平台完全互操作，并且可以与Grandstream的整个UC产品线无缝集成，包括基于SIP的门禁系统，安防摄像机，IP PBX以及视频会议系统和服务。对于希望使用壁挂式和台式机寻求集成视频控制和双向语音通信解决方案的用户而言，这款对讲电话是完美的选择。

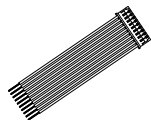
## 包装清单



GSC3570



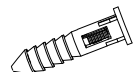
1x 安装支架



1x PH2.0-10P  
报警线



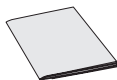
2x 自攻螺丝



4x 自攻螺丝锚



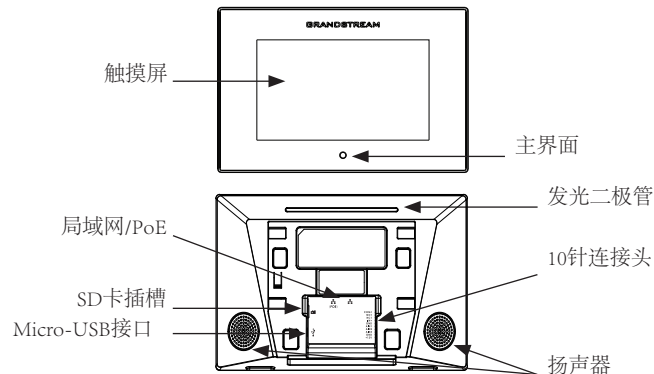
4x 自攻螺丝



1x 快速安装手册

~7~

## GSC3570 产品概览:

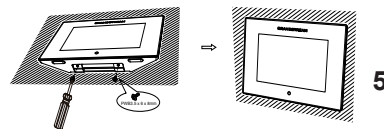
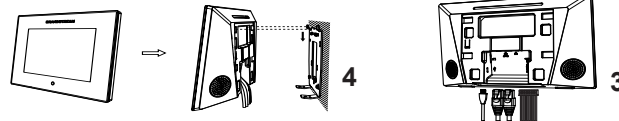
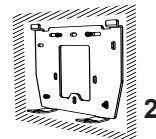
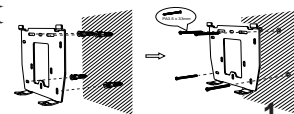


## 安装

GSC3570可以安装在墙上或桌面上（桌面支架单独出售）。请参阅以下步骤进行正确的安装。

### 墙面安装

1. 将设备支架定位在所需位置。参照金属支架在墙上的位置钻四个孔。然后，在每个孔中固定一个螺丝锚。
2. 用自攻螺钉将金属支架固定在墙上。
3. 将电缆插入背面正确的GSC3570端口。
4. 将设备背面的位置槽与金属支架上的正确位置对齐，然后向下按固定。
5. 插入底部的自攻螺钉，将设备固定到金属支架。



~8~

## 墙内安装

1. 找到盒装螺丝孔，并将其与金属支架孔对齐。然后，在每个孔上固定一个自攻螺钉。

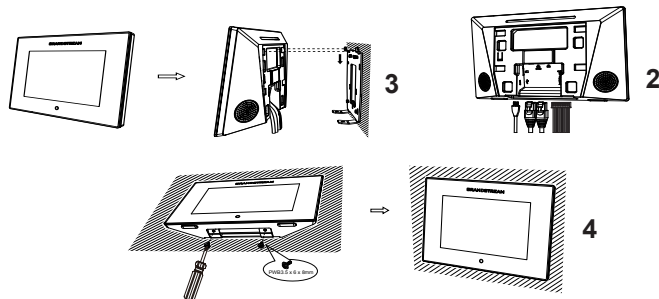
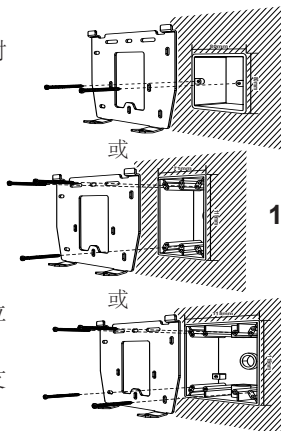
以下是支持的箱子尺寸：

- 80mm x 80mm
- 71mm x 115mm
- 115mm x 115mm

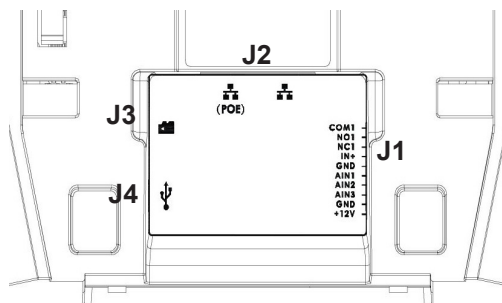
2. 将电缆插入背面正确的GSC3570端口。

3. 将设备背面的位置槽与金属支架上的正确位置对齐，然后向下按固定。

4. 插入底部的自攻螺钉，将设备固定到金属支架。



GSC3570 端口：



~9~

插座	端口			功能	备注
	针	信号	颜色		
J1	1	COM1	橙色	报警输出	1个继电器输出，常开或常闭，最大125VAC / 0.5A或最大DC 30V / 2A  报警隔离输入，用于检测电压信号，IN+连接传感器的信号输出，请将GND连接到报警设备的GND或电源负极。有效电压范围9-15V  IN+的参考电压，AIN (1/2/3) 的开关信号参考  警报输入，用于按钮/门触点开关信号检测。请将开关/按钮连接到AIN (1/2/3) 和GND  推荐DC12V，输入电压范围9-15V 电流最低1A @ 12V
	2	NO1	黄色		
	3	NC1	绿色		
	4	IN+	白色	报警输入 (活性)	
	5	GND	黑色	报警信号地	
	6	AIN1	蓝色	报警输入 (被动)	
	7	AIN2	棕色		
	8	AIN3	灰色		
	9	GND	黑色	电源	
	10	+12V	红色		
J2	网络连接端口			- PoE - 网络连接端口	双10/100 Mbps网络端口：一个是具有AF级的POE端口，另一个是局域网端口
J3	SD卡插槽			数据存储	支持microSD / SDHC / SDXC，最大256G
J4	Micro-USB接口			数据交换	数据交换端口，不建议使用此端口供电。如有需要，请使用5V / 2A适配器

## GSC3570 的配置

通过WEB浏览器配置GSC3570:

1. 请确保电话的电源及网络连接；
2. 滑动到主菜单的第二页，然后按“设置”
3. 选择“网络状态”以检查IP地址。
4. 在电脑浏览器输入话机的IP地址（电话和电脑必须在同一个网段）见下图。
5. 输入管理员账号及密码，进入配置页面。（出厂默认用户名为“admin”，出厂默认随机密码可以在设备背后的贴纸上找到）。



通过触摸屏配置GSC3570:

1. 确保电话处于空闲状态；
2. 滑动到主菜单的第二页，然后按“设置”。浏览GSC3570菜单以获取状态，网络信息，功能和基本/高级设置...
3. 点击主屏幕键返回默认待机界面。

请下载用户手册和常见问题解答以获得更详细的配置说明：

<http://www.grandstream.com/our-products>

~10~

El GSC3570 no viene pre configurado ni tiene acceso a información de ningún tipo de servicio de llamadas de emergencia, hospitales, servicios policiales, unidades de cuidados médicos cualquier otro tipo de servicio de socorro. Usted deberá hacer las coordinaciones necesarias para poder acceder a estos servicios. Será su responsabilidad, el contratar el servicio de telefonía por internet compatible con el protocolo SIP, configurar apropiadamente el GSC3570 para usar dicho servicio y periódicamente probar su configuración para confirmar su funcionamiento de acuerdo a sus expectativas. Si usted decide no hacerlo, será su responsabilidad comprar servicios de telefonía tradicional, ya sea por línea fija o inalámbrica para poder acceder a los servicios de emergencia.

GRANDSTREAM NO PROVEE CONEXIONES CON NINGÚN SERVICIO DE EMERGENCIA MEDIANTE EL GSC3570. NI GRANDSTREAM NI SUS DIRECTORES, EMPLEADOS O AFILIADOS, PUEDEN SER SUJETOS REPOSABLES POR NINGUN RECLAMO, DAÑO O PERDIDA. POR LO TANTO, USTED RENUNCIA A SU DERECHO DE RECLAMO O DENUNCIA QUE PUEDA SURGIR DEBIDO A LAS LIMITACIONES EN EL USO DEL GSC3570 PARA CONTACTAR A LOS SERVICIOS DE EMERGENCIA, ASI COMO A SU NEGLIGENCIA DE REALIZAR LAS COORDINACIONES NECESARIAS PARA ACCEDER A TODOS LOS SERVICIOS DE EMERGENCIA, MENCIONADOS EN EL PARRAFO PRECEDENTE.

Los términos de licencia GNU GPL son incorporados en el firmware del dispositivo y puede ser accedido a través de la interfaz de usuario Web del dispositivo en `ip_de_mi_dispositivo/gpl_license`. También puede ser accedido aquí: <http://www.grandstream.com/legal/open-source-software> Para obtener un CD con la información del código fuente GPL, por favor, remita una solicitud escrita a [info@grandstream.com](mailto:info@grandstream.com)

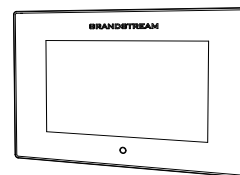
## PRECAUCIONES

- No intente abrir, desarmar o modificar el dispositivo
- No exponga el dispositivo a temperaturas fuera del rango de  $-10^{\circ}\text{C}$  a  $50^{\circ}\text{C}$  en funcionamiento y de  $-20^{\circ}\text{C}$  a  $60^{\circ}\text{C}$  en almacenamiento.
- No exponga el GSC3570 a entornos fuera del siguiente rango de humedad: 10-90% HR (sin condensación).
- No Desenchufe su GSC3570 durante el arranque del sistema o actualización del firmware. Puede dañar las imágenes de firmware y provocar un mal funcionamiento de la unidad.

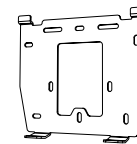
## INFORMACIÓN GENERAL

El GSC3570 es un poderoso teléfono intercomunicador para control de puertas e intercomunicador en 2 vías. Contiene una pantalla LCD táctil de 7" 1024x600, Wi-Fi integrado de doble banda 802.11ac, puerto de red 100M con PoE, audio full dúplex HD en 2 vías con AEC avanzado, y funcionalidades de telefonía innovadoras. El GSC3570 es altamente interoperable con casi todas las grandes plataformas SIP en el mercado e igualmente integrable con las líneas de productos UC de Grandstream incluyendo sistemas de portero basados en SIP, cámaras de seguridad, IP PBXs, y sistemas de videoconferencias y otros. Este teléfono intercomunicador es la elección perfecta para los usuarios que buscan una solución integrada de comunicación de control de video y audio en dos vías para montaje en pared o escritorio.

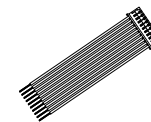
## CONTENIDO DEL PAQUETE



GSC3570



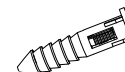
1x Soporte de Montaje



1x PH2.0-10P Cable de alarma



2x Tornillos



4x Anclajes de tornillos



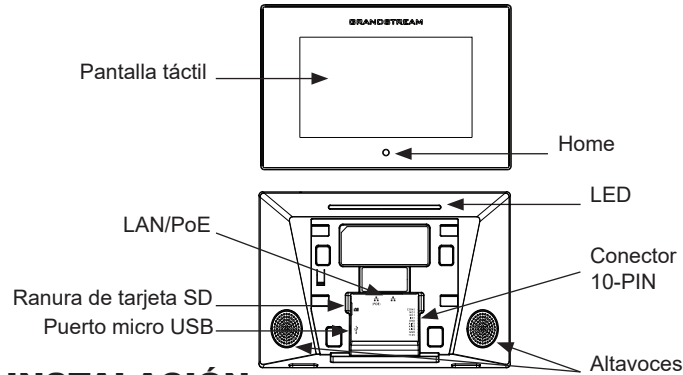
4x Tornillos



1x Guía de Instalación Rápida



## GSC3570 DESCRIPCIÓN

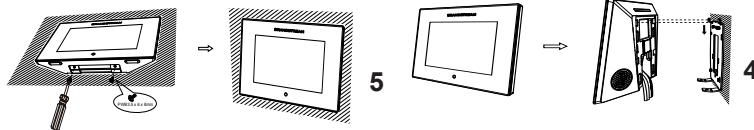
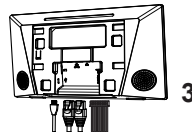
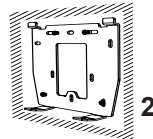
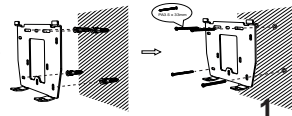


## INSTALACIÓN

El GSC3570 puede ser montado en la pared o sobre el escritorio (los soportes de escritorio se venden por separado). Por favor refiérase a los siguientes pasos para la instalación apropiada.

### Montaje en la pared :

1. Ubique el soporte del equipo en la posición deseada. Taladre cuatro orificios en la pared referentes a las posiciones de los mismos en el soporte de metal. Luego, fije un anclaje de tornillo en cada orificio.
2. Fije el soporte de metal en la pared con los tornillos.
3. Conecte los cables a los puertos adecuados en la parte trasera del GSC3570.
4. Alinee las ranuras de posición en la parte trasera del dispositivo con su colocación correcta en el soporte de metal, luego fíjelo empujando hacia abajo.
5. Conecte en los tornillos en el fondo para adjuntar el dispositivo con el soporte de metal.



~13~

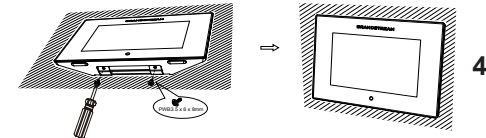
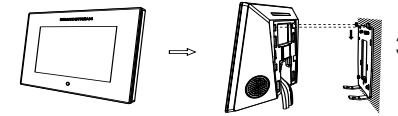
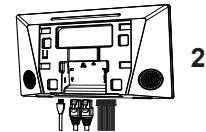
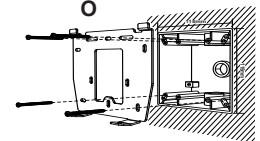
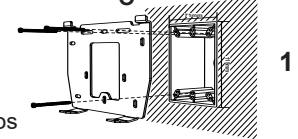
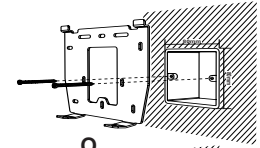
### Montaje en pared:

1. Ubique los orificios de tornillos de la caja y alinéelos con los orificios del soporte de metal. Luego fije un tornillo en cada orificio.

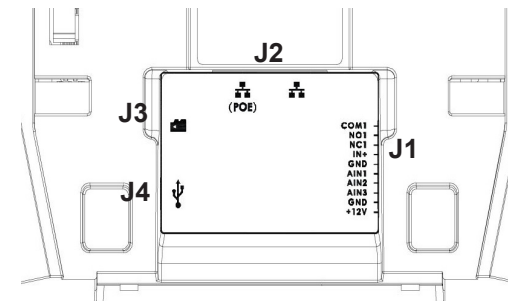
Debajo estan las dimensiones de caja soportadas:

- 80mm x 80mm
- 71mm x 115mm
- 115mm x 115mm

2. Conecte los cables a los puertos adecuados en la parte trasera del GSC3570.
3. Alinee las ranuras de posición en la parte trasera del dispositivo con su colocación correcta en el soporte de metal, luego fíjelo empujando hacia abajo.
4. Conecte en los tornillos en el fondo para adjuntar el dispositivo con el soporte de metal.



## GSC3570 PUERTOS



~14~

Conector	Puerto			Función	Observación
	Pin	Señal	Color		
J1	1	COM1	Naranja	Alarma de salida	1 salida relé, normalmente abierto o cerrado, max 125VAC/0.5A o max DC 30V/2A
	2	NO1	Amarillo		
	3	NC1	Verde		
	4	IN+	Blanco	Alarma de entrada (Activo)	Entrada aislada de alarma, para detección de señal, IN+ conecta la salida de señal del sensor, por favor conecte el GND al GND del dispositivo de alarma o al negativo de la alimentación. El rango de voltaje activo es 9-15V
	5	GND	Negro	Alarma GND	Referencia de voltaje para IN+, referencia de señal de interruptor para AIN(1/2/3)
	6	AIN1	Azul	Alarma de entrada (Pasivo)	Entrada de alarma, para el botón/detección de señal de interruptor de contactos del portero. Por favor conecte el interruptor/botón a AIN(1/2/3) y GND
	7	AIN2	Marrón		
	8	AIN3	Gris	Alimentación	Se recomienda DC12V, rango de voltaje de entrada 9-15V. Corriente al menos 1A @12V
	9	GND	Blanco		
	10	+12V	Rojo		
J2	Puerto LAN			- POE - LAN	Puertos de red dual 10/100Mbps: Uno es un puerto PoE con modo de clase AF. El otro es un puerto LAN
J3	Ranura de tarjeta SD			Almacenamiento de datos	Soporta microSD/SDHC/SDXC, hasta 256GB
J4	Puerto micro USB			Intercambio de datos	Puerto de intercambio de datos, no se recomienda usar este puerto para fuente de alimentación. Si se requiere, por favor use un adaptador de 5V/2A

## GSC3570 CONFIGURACIÓN

### Configurando el GSC3570 utilizando un navegador web:

1. Asegure que su teléfono este conectado a la red y tenga electricidad.
2. Deslice a la segunda página principal y presione "Ajustes".
3. Seleccione "Estado de Red" para chequear la dirección IP.
4. Típee la dirección Ip en el navegador de su PC (ver figura).
5. Ingrese como administrador para ver el menú de configuración. (El usuario es "admin" y la contraseña aleatoria debería estar en la etiqueta en la parte trasera de la unidad).



### Configuración del GSC3570 usando la pantalla táctil:

1. Asegure que el teléfono se encuentre en reposo.
2. Deslice a la segunda página principal y presione "Ajustes". Navegue en el menú del GSC3570 para Estado, Información de Red, Funciones y Ajustes Básicos/Avanzados...
3. Toque la tecla INICIO para volver a la pantalla inactiva predeterminada.

Por favor, descargue el Manual del usuario y revisar la AYUDA para obtener instrucciones más detalladas: <http://www.grandstream.com/our-products>

Le GSC3570 n'est pas préconfiguré pour prendre en charge ou faire des appels d'urgence à tout type d'hôpital, organisme d'application de la loi, unité de soins médicaux (service d'urgence) ou tout autre type de service d'urgence. Vous devez prendre des dispositions supplémentaires pour accéder aux services d'urgence. Il est de votre responsabilité d'acheter un service téléphonique Internet compatible SIP, de configurer correctement le GSC3570 pour utiliser ce service et de tester périodiquement votre configuration pour confirmer qu'elle fonctionne comme prévu. Il est également de votre responsabilité d'acheter des services téléphoniques sans fil ou fixes traditionnels pour accéder aux services d'urgence.

GRANDSTREAM NE FOURNIT PAS DE CONNEXIONS AUX SERVICES D'URGENCE VIA LE GSC3570. NI GRANDSTREAM NI SES BUREAUX, EMPLOYÉS OU SOCIÉTÉS AFFILIÉES NE PEUVENT ÊTRE TENUS RESPONSABLES DE TOUTE RÉCLAMATION, DOMMAGE OU PERTE, ET VOUS RENONCEZ À TOUTES LES RÉCLAMATIONS OU CAUSES D'ACTION DÉCOULANT DE VOTRE INCAPACITÉ À UTILISER LE GSC3570 POUR CONTACTER LES SERVICES D'URGENCE, ET VOTRE DÉFAUT DE PRENDRE DES DISPOSITIONS SUPPLÉMENTAIRES POUR ACCÉDER AUX SERVICES D'URGENCE SELON LE PARAGRAPHE PRÉCÉDANT IMMÉDIATEMENT.

Les termes de la licence GNU GPL sont incorporés dans le micrologiciel du périphérique et sont accessibles via l'interface utilisateur Web du périphérique à l'adresse `my_device_ip/gpl_license`. Vous pouvez également y accéder ici:

<http://www.grandstream.com/legal/open-source-software>  
Pour obtenir un CD contenant les informations du code source GPL, veuillez envoyer une demande écrite à [info@grandstream.com](mailto:info@grandstream.com).

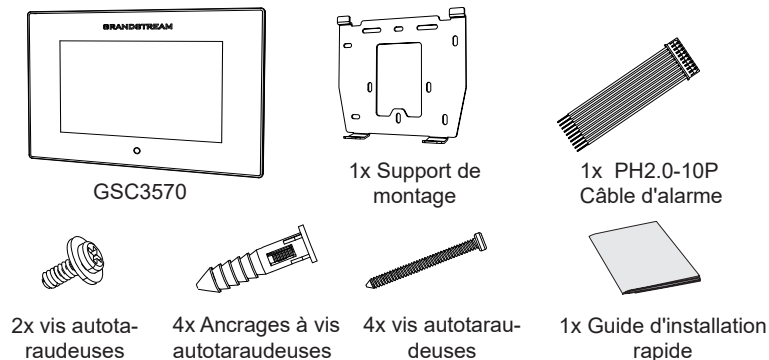
## PRÉCAUTIONS

- N'essayez pas d'ouvrir, de démonter ou de modifier l'appareil.
- Ne pas exposer cet appareil à des températures en dehors de la plage de -10 °C à 50 °C en opération et de -20 °C à 60 °C en stockage.
- N'exposez pas le GSC3570 à des environnements en dehors de la plage d'humidité suivante: 10-90% HR (sans condensation).
- Ne mettez pas votre GSC3570 hors tension pendant le démarrage du système ou la mise à niveau du micrologiciel. Vous risquez d'endommager les images du micrologiciel et de provoquer un dysfonctionnement de l'appareil.

## PRÉSENTATION

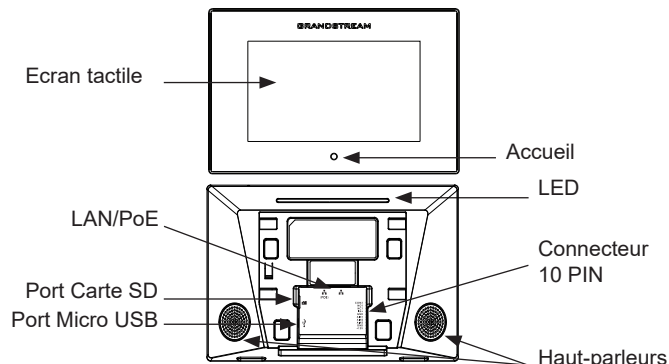
Le GSC3570 est un interphone puissant pour le contrôle de porte et l'interphone à 2 voies. Il dispose d'un écran LCD 7 pouces 1024x600, d'un réseau Wi-Fi 802.11ac bibande intégré, d'un port réseau 100M avec PoE, d'un système audio HD bidirectionnel en duplex intégral avec AEC évolué et de fonctionnalités de téléphonie innovantes. Le GSC3570 est totalement interopérable avec la quasi-totalité des principales plateformes SIP du marché et peut être intégré de manière transparente à l'ensemble des gammes de produits UC de Grandstream, notamment les systèmes de porte SIP, les caméras de sécurité, les PBX IP et les systèmes et services de vidéoconférence. Cet interphone est le choix idéal pour les utilisateurs à la recherche d'une solution de contrôle vidéo et de communication vocale pour leur support mural et leur bureau.

## CONTENU DU PACK



~17~

## DESCRIPTION DU GSC3570

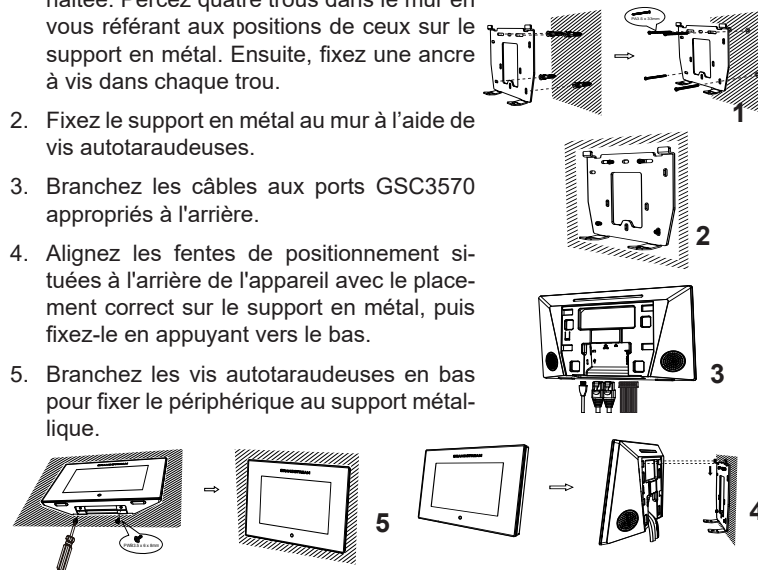


## INSTALLATION

Le GSC3570 peut être monté au mur ou sur le bureau (le support de bureau est vendu séparément). Veuillez vous référer aux étapes suivantes pour l'installation appropriée.

### Montage mural:

1. Localisez l'équipement à la position souhaitée. Percez quatre trous dans le mur en vous référant aux positions de ceux sur le support en métal. Ensuite, fixez une ancre à vis dans chaque trou.
2. Fixez le support en métal au mur à l'aide de vis autotaraudeuses.
3. Branchez les câbles aux ports GSC3570 appropriés à l'arrière.
4. Alignez les fentes de positionnement situées à l'arrière de l'appareil avec le placement correct sur le support en métal, puis fixez-le en appuyant vers le bas.
5. Branchez les vis autotaraudeuses en bas pour fixer le périphérique au support métallique.



~18~

## Montage Encastrement Mural:

1. Localisez les trous de vis du boîtier et alignez-les avec les trous du support en métal. Ensuite, fixez une vis autotaraudeuse sur chaque trou.

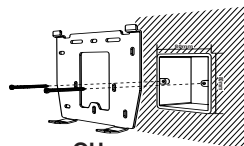
Ci-dessous les dimensions prises en charge:

- 80mm x 80mm
- 71mm x 115mm
- 115mm x 115mm

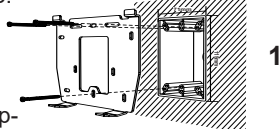
2. Branchez les câbles aux ports GSC3570 appropriés à l'arrière.

3. Alignez les fentes de positionnement situées à l'arrière de l'appareil avec le placement correct sur le support en métal, puis fixez-le en appuyant vers le bas.

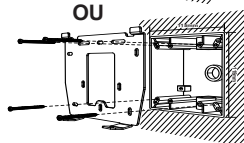
4. Branchez les vis autotaraudeuses en bas pour fixer le périphérique au support métallique.



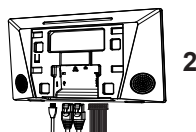
OU



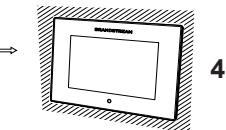
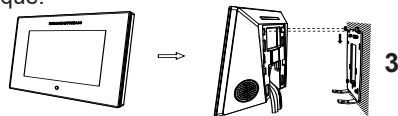
1



OU

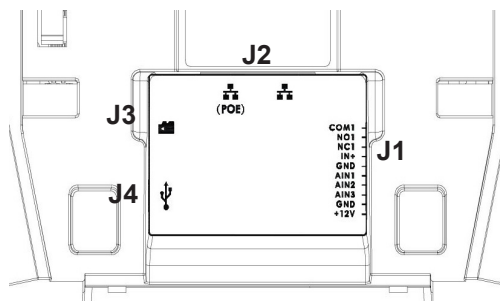


2



4

## PORTS DU GSC3570

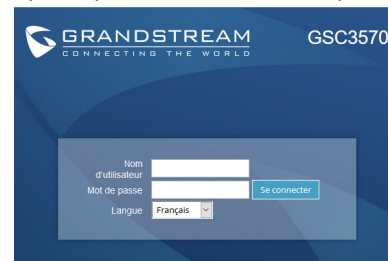


Jack	Port			Fonction	Remarque
	Pin	Signal	Couleur		
J1	1	COM1	Orange	Sortie Alarme	1 sortie relais, ouverture ou fermeture normale, max 125VAC / 0,5A ou max DC 30V / 2A
	2	NO1	Jaune		
	3	NC1	Vert		
	4	IN+	Blanc	Entrée Alarme (Active)	Entrée isolée d'alarme, pour la détection de la tension du signal, IN+ connecte à la masse ou au négatif de l'alimentation du dispositif d'alarme. Gamme de tension active 9-15V
	5	GND	Noir	Masse Alarme	Référence de tension pour IN+, Référence de signal de commutation pour AIN (1/2/3)
	6	AIN1	Bleu	Entrée Alarme (Passive)	Entrée d'alarme, pour la détection du signal des contacts bouton/porte. Veuillez connecter le commutateur/bouton à AIN (1/2/3) et GND.
	7	AIN2	Marron		
	8	AIN3	Gris	Alimentation	DC12V recommandé, plage de tension d'entrée 9-15V Courant minimum 1A @ 12V
	9	GND	Noir		
	10	+12V	Rouge		
J2	Port LAN			- POE - LAN	Deux ports réseau 10/100 Mbps: l'un est le port POE avec le mode de classe AF. L'autre est un port LAN.
J3	Port Carte SD			Stockage de données	Prise en charge de microSD / SDHC / SDXC, jusqu'à 256G
J4	Port Micro USB			Echange de données	Port d'échange de données, Il n'est pas recommandé d'utiliser ce port pour l'alimentation. Si nécessaire, veuillez utiliser un adaptateur 5V / 2A

## CONFIGURATION DU GSC3570

Configurer le GSC3570 en utilisant le Navigateur web:

1. Vérifiez que l'appareil est sous tension et connecté à Internet.
2. Glissez vers la deuxième page d'accueil et appuyez sur "Réglages".
3. Sélectionnez «État du réseau» pour vérifier l'adresse IP.
4. Entrez l'adresse IP dans le navigateur de votre PC (voir figure ci-dessous).
5. Entrez le nom d'utilisateur et le mot de passe d'administrateur pour accéder au menu de configuration. (Le nom d'utilisateur par défaut est "admin" tant dit que le mot de passe peut être trouvé sur l'étiquette à l'arrière de l'unité).



Configurer le GSC3570 en utilisant l'écran tactile:

1. Assurez-vous que l'appareil est libre.
2. Glissez vers la deuxième page d'accueil et appuyez sur "Réglages". Parcourez le MENU GSC3570 pour l'état, les informations sur le réseau, les fonctions et les paramètres de base ou avancés...
3. Appuyez sur la touche ACCUEIL pour revenir à l'écran d'accueil.

Veuillez télécharger le manuel d'utilisation et la FAQ pour plus de détails sur les instructions de configuration: <http://www.grandstream.com/our-products>

Das GSC3570 ist nicht vorkonfiguriert, um Notfallrufnummern jeglicher Art (Unfall, Krankenhaus, Juristisch, Medizinisch, usw.) automatisiert oder manuell durchzuführen. Diese Services müssen separat bestellt und organisiert werden. Ferner liegt es im Verantwortungsbereich des Endverbrauchers, einen adäquaten und SIPkompatiblen Anschluss bereitzustellen und diesen, zusammen mit dem GSC3570 so zu konfigurieren, dass das Endgerät wunschgemäß funktioniert.

GRANDSTREAM BIETET KEINE ANBINDUNG ZU NOTRUF-SERVICES ÜBER DAS GSC3570. WEDER GRANDSTREAM, NOCH GRANDSTREAM NIEDERLASUNGEN ODER MITARBEITER SIND HAFTBAR FÜR BESCHÄDIGUNGEN, VERLUSTE, ODER ALLE ANDEREN ARTEN AN SCHADENSANSPRÜCHEN, DIE SICH AUS DER INSTALLATION, EINSATZ UND NUTZUNG DES GSC3570 ALS TEIL EINES NOTRUF-SYSTEMS ERGEBEN KÖNNTEN. ES LIEGT EINZIG IN DER VERANTWORTUNG DES BENUTZERS, DIE NOTWENDIGEN NOTRUF-SERVICES, TELEKOMMUNIKATIONSANSCHLÜSSE UND TECHNISCHE VORAUSSETZUNGEN FÜR DIE NUTZUNG DES GSC3570 ZU SCHAFFEN.

Die GNU GPL Lizenz ist in der Gerätesoftware hinterlegt und kann über die Web-Schnittstelle unter `my_device_ip/gpl_license` (Endgerät\_ip/gpl\_Lizenz) aufgerufen werden. Die Lizenz ist ebenfalls abrufbar unter <http://www.grandstream.com/legal/open-source-software>. Um eine CD mit der Lizenz zu erhalten, senden Sie uns bitte eine Email an [info@Grandstream.com](mailto:info@Grandstream.com).

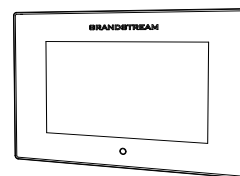
## VORSICHTSMAßNAHMEN

- Es ist verboten, das Produkt zu öffnen, Teile davon zu entfernen oder es zu ändern bzw. zu modifizieren.
- Das Gerät darf nur innerhalb folgender Temperaturbereiche genutzt werden: Betrieb -10°C bis 50°C; Lagerung -20°C bis 60°C.
- Das Gerät darf nur innerhalb folgender Werte für die relative Luftfeuchte betrieben werden: 10-90% (nicht kondensierend).
- Die Stromversorgung darf während des Startvorgangs bzw. während einer Firmware Aktualisierung nicht unterbrochen werden, Fehlfunktionen bis hin zum Systemausfall könnten die Folge davon sein.

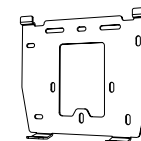
## ÜBERSICHT

Der GSC3570 ist eine leistungsstarke Interkom-Gegenstelle für die Türkommunikation und Zugangskontrolle. Das 7" (1024x600) LCD-Touch-Display bietet beste Übersicht, weitere Ausstattungsmerkmale sind Dual-Band WLAN (802.11ac), 100MBit/s Netzwerkport mit PoE, duplex HD-Audio mit erweiterter Echounterdrückung und innovative Telefonfunktionen. Der GSC3570 ist mit den meisten SIP Plattformen kompatibel und kann nahtlos in das Grandstream UC-Lösungsportfolio, bestehend aus IP Telefonanlagen, SIP basierten Türsprechstellen, Überwachungskameras, Videokonferenzsystemen und weiteren Services integriert werden. Das GSC3570 kann am Tisch stehend oder an der Wand montiert, genutzt werden und ist die ideale Lösung für innovative und interaktive Tür-Kommunikation.

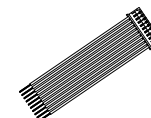
## LIEFERUMFANG



GSC3570



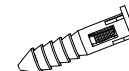
1x Montagewinkel



1x PH2.0-10P Alarmkabel



2x Selbstschneidende Gewindeschraube



4x Selbstschneidende Wanddübel

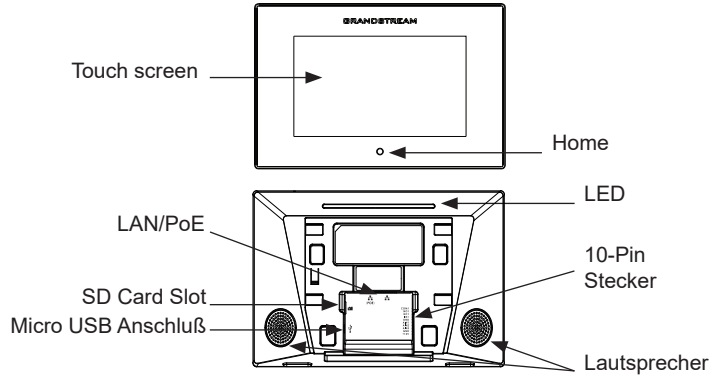


4x Selbstschneidende Gewindeschraube



1x Kurzbedienungsanleitung

## GSC3570 BESCHREIBUNG

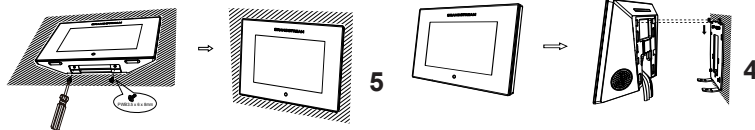
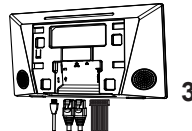
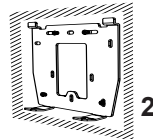
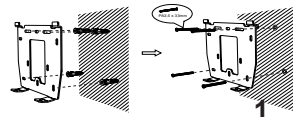


### EINRICHTEN

Der GSC3570 kann am Tisch stehend, oder an der Wand montiert, genutzt werden (Der Tisch-Standfuß ist optional erhältlich). Bitte folgen Sie der Anleitung für eine erfolgreiche Montage:

#### Aufputzmontage:

1. Halten Sie die Wandhalterung an die gewünschte Position, markieren Sie die Bohrlöcher und bohren Sie die Löcher passend für die Dübel in die Wand. Stecken Sie anschließend die Dübel in die gebohrten Löcher.
2. Befestigen Sie die Wandhalterung mit den beiliegenden Schrauben.
3. Schließen Sie nun alle benötigten Kabel an der Rückseite des GSC3570 an.
4. Stecken Sie anschließend das Display mit den Aufnahmeöffnungen auf die Wandhalterung und schieben Sie das Display nach unten.
5. Befestigen Sie das Display von unten an der Wandhalterung mit den selbstschneidenden Schrauben.



#### Unterputzmontage:

1. Befestigen Sie die Metallhalterung mit den selbstschneidenden Schrauben an der Geräte-Rückseite.

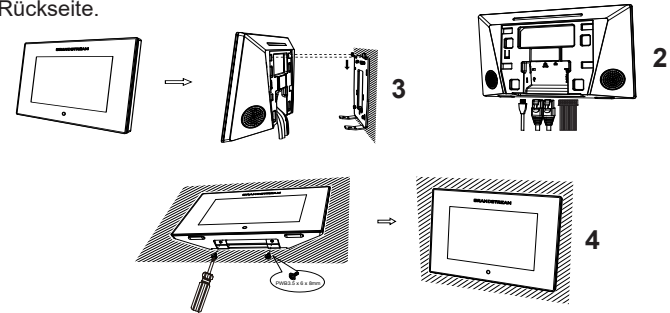
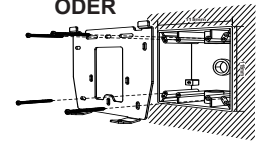
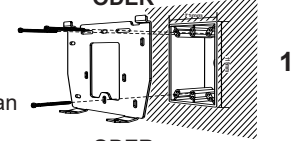
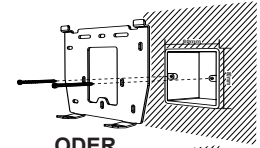
Folgende Abmaße werden berücksichtigt:

- 80mm x 80mm
- 71mm x 115mm
- 115mm x 115mm

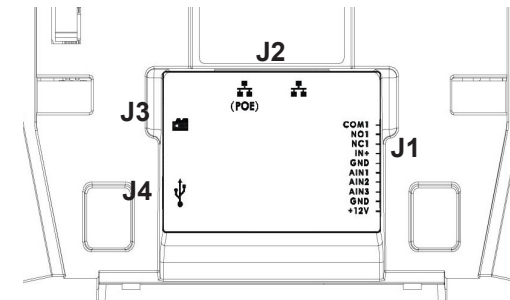
2. Schließen Sie nun alle benötigten Kabel an der Rückseite des GSC3570 an.

3. Stecken Sie anschließend das Display mit den Aufnahmeöffnungen auf die Wandhalterung und schieben Sie das Display nach unten.

4. Befestigen Sie die Metallhalterung mit den selbstschneidenden Schrauben an der Geräte-Rückseite.



## GSC3570 ANSCHLÜSSE



Buchse	Anschluß			Funktion	Anmerkung
	Pin	Signal	Farbe		
J1	1	COM1	Orange	Alarm Ausgang	1 Relais-Ausgang, öffnen oder schließen, max. 125V/0,5A (Wechselspannung) oder 30V/2A (Gleichspannung)
	2	NO1	Gelb		
	3	NC1	Grün		
	4	IN+	Weiss	ALARMEingang (Aktiv)	Isolierter Alarmeingang zur Spannungserkennung, IN+ verbindet den Sensor Signalausgang. Bitte verbinden Sie den GND mit dem Geräte-Alarm GND oder mit Negativspannung. Aktiver Spannungsbereich ist 9V-15V
	5	GND	Schwarz	Alarm GND	Spannungsreferenz für IN+, Schalt-Signalreferenz für AIN(1/2/3)
	6	AIN1	Blau	ALARMEingang (Passiv)	Alarmeingang für Taster/Türkontakt Erkennung. Bitte verbinden Sie den Switch/Taster mit AIN (1/2/3) und GND
	7	AIN2	Braun		
	8	AIN3	Grau		
	9	GND	Schwarz	Steckernetzteil	12V Gleichspannung wird empfohlen, Spannungsbereich 9V-15V, mindestens 1A bei 12V.
	10	+12V	Rot		
J2	LAN Anschluß			- POE - LAN	Dual 10/100 Mbit/s Netzwerkports. Ein Port unterstützt PoE mit Klasse AF Modus. Der zweite ist ein einfacher Netzwerkport.
J3	SD Card Slot			Datenspeicher	Unterstützt microSD/SDHC/SDXC bis 256Gb
J4	Micro USB Anschluß			Datenaustausch	Anschluß zum Datenaustausch, nicht für die Stromversorgung empfohlen. Wenn notwendig, bitte ein Netzteil mit 5V/2A verwenden.

## GSC3570 KONFIGURATION

### Konfiguration des GSC3570 via Web-Browser:

1. Stellen Sie sicher, dass das Gerät eingeschaltet und mit dem Netzwerk verbunden ist.
2. Wechseln sie zur zweiten Home-Page-Seite und klicken auf "Einstellungen"
3. Klicken Sie auf "Netzwerkstatus" um die IP Adresse anzuzeigen.
4. Tippen Sie die IP Adresse in den Browser an Ihrem PC (Siehe Skizze).
5. Geben Sie die die Anmeldeinformationen ein und wechseln Sie in das Konfigurationsmenü. (Herstellerseitig ist der Benutzername "admin", das Zufallspasswort.



### Konfigurieren des GSC3570 mit dem Touchscreen:

1. Stellen Sie sicher, dass das Gerät im Bereitschaftsmodus ist.
2. Wechseln sie zur zweiten Home-Page-Seite und klicken auf "Einstellungen". Im Menü der GSC3570 gelangen sie zu den Bereichen Status, Netzwerkinformation, Funktionen, Basis-/erweiterte Einstellungen..
3. Durch das Drücken der HOME Softtaste gelangen Sie immer zum voreingestellten "Home"-Bildschirm zurück.

Das komplette Benutzer-Handbuch sowie weitere Informationen zur Konfiguration finden Sie unter: <http://www.grandstream.com/our-products>

GSC3570 non è preconfigurato per supportare o effettuare chiamate di emergenza a qualsiasi tipo di ospedale, struttura giudiziaria, unità di assistenza medica ("Servizi di emergenza") o a qualsiasi altro tipo di servizio di emergenza. È necessario effettuare accordi supplementari per accedere ai Servizi di emergenza. È a Vostra esclusiva responsabilità acquistare servizi di telefonia internet conformi con SIP, configurare GSC3570 correttamente per usare tale servizio ed effettuare test periodici della configurazione per assicurarsi che funzioni in modo idoneo. Se non si effettua ciò, è Vostra responsabilità acquistare servizi telefonici fissi o wireless tradizionali per accedere ai Servizi di emergenza.

GRANDSTREAM NON FORNISCE COLLEGAMENTI AI SERVIZI DI EMERGENZA ATTRAVERSO GSC3570. NÈ GRANSTREAM NÈ I SUOI RESPONSABILI, DIPENDENTI O AFFILIATI POSSONO ESSERE RITENUTI RESPONSABILI DI QUALSIASI RECLAMO, DANNO O PERDITA, E DI QUALSIASI AZIONE LEGALE DERIVANTE DA TALI RECLAMI O CAUSE IN RELAZIONE ALL'IMPOSSIBILITÀ DI USARE IL GSC3570 PER CHIAMATE AI SERVIZI O DI STRINGERE ACCORDI SUPPLEMENTARI PER ACCEDERE AI SERVIZI DI EMERGENZA IN CONFORMITÀ AL PARAGRAFO PRECEDENTE.

I termini della licenza GNU GPL sono incorporati nel firmware del dispositivo e sono accessibili tramite l'interfaccia utente Web del dispositivo a: [ip\\_dispositivo/gpl\\_license](http://ip_dispositivo/gpl_license). È anche possibile accedervi all'indirizzo: <http://www.grandstream.com/legal/open-source-software>. Per ottenere un CD con informazioni sul codice sorgente GPL, si prega di inviare una richiesta scritta a [info@grandstream.com](mailto:info@grandstream.com)

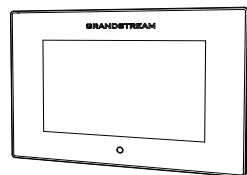
## PRECAUZIONI

- Non tentare di aprire, smontare o modificare il dispositivo.
- Non esporre il dispositivo a temperature esterne alla gamma da -10 °C a 50 °C per
- Non esporre GSC3570 ad ambienti fuori dal seguente intervallo di umidità: 10-90% UR (senza condensa).
- Non spegnere/accendere il GSC3570 durante l'avvio del sistema o l'aggiornamento del firmware. Ciò potrebbe comportare il danneggiamento del firmware e il malfunzionamento dell'unità.

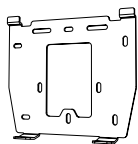
## PANORAMICA

Il GSC3570 è un potente telefono interfono a 2 vie con funzionalità di comando porta. È dotato di un display LCD touch screen da 7" 1024x600, Wi-Fi 802.11ac dual-band integrato, porta di rete 100M con PoE, audio full duplex a 2 vie HD con AEC avanzato e funzionalità telefoniche innovative. Il GSC3570 è completamente interoperabile con quasi tutte le principali piattaforme SIP disponibili sul mercato e può essere integrato perfettamente con tutte le linee di prodotti UC di Grandstream, inclusi i sistemi di accesso basati su SIP, telecamere di sicurezza, IP PBX e sistemi e servizi per le video conferenze. Questo telefono interfono è la scelta perfetta per gli utenti che cercano una soluzione integrata di controllo video e comunicazione vocale a due vie, con montaggio a parete o per la propria scrivania.

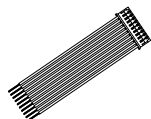
## CONTENUTO DELLA CONFEZIONE



GSC3570



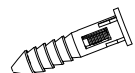
1x Staffe di montaggio



1x PH2.0-10P  
Cavo sistema di allarme



2x Viti autofilettanti



4x Tasselli per viti autofilettanti



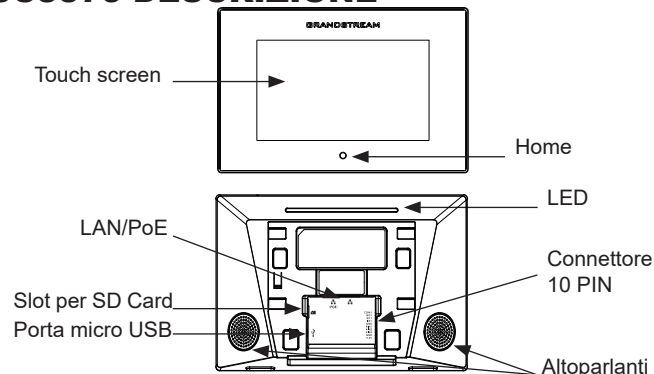
4x Viti autofilettanti



1x Guida installazione rapida

~27~

## GSC3570 DESCRIZIONE

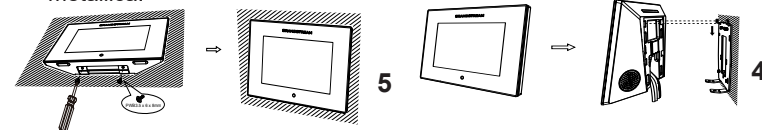
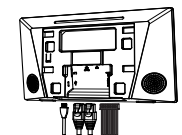
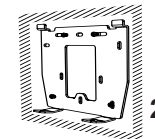
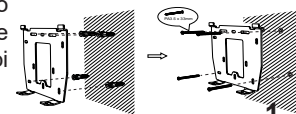


## MONTAGGIO

Il GSC3570 può essere montato a parete o sulla scrivania (la staffa da tavolo è venduta separatamente). Fare riferimento ai passi seguenti per la corretta installazione.

### Montaggio a parete:

1. Collocare il supporto del dispositivo nella posizione desiderata. Effettuare quattro fori sulla parete facendo riferimento alle posizioni di quelli sulla staffa di metallo. Poi inserire un tassello in ogni foro.
2. Fissare la staffa di metallo alla parete mediante le viti autofilettanti.
3. Collegare i cavi alle rispettive porte sul retro del GSC3570.
4. Allineare le scanalature sul retro del dispositivo con il loro rispettivo posizionamento sulla staffa metallica, poi premere verso il basso.
5. Inserire le viti autofilettanti nella parte inferiore per fissare il dispositivo alla staffa metallica.



~28~



## Montaggio a parete:

1. Individuare i fori delle viti della scatola e allinearli con i fori della staffa metallica. Quindi inserire una vite autofilettante in ogni foro.

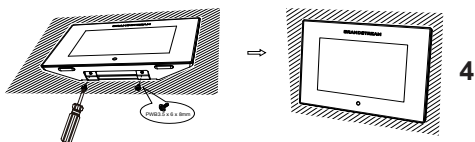
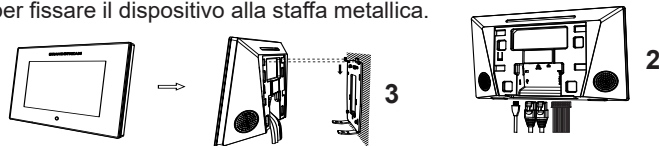
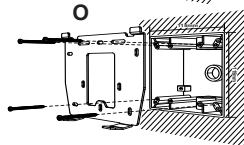
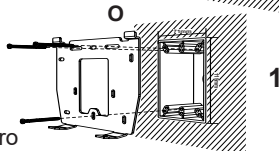
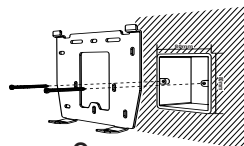
Di seguito sono riportate le dimensioni delle scatole supportate:

- 80mm x 80mm
- 71mm x 115mm
- 115mm x 115mm

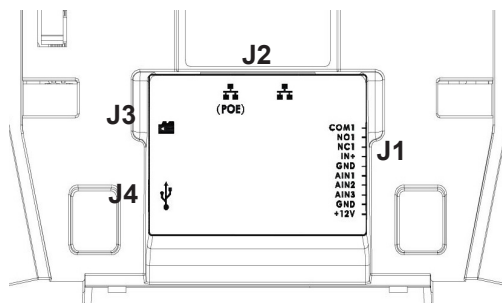
2. Collegare i cavi alle rispettive porte sul retro del GSC3570.

3. Allineare le scanalature sul retro del dispositivo con il loro rispettivo posizionamento sulla staffa metallica, poi premere verso il basso.

4. Inserire le viti autofilettanti nella parte inferiore per fissare il dispositivo alla staffa metallica.



## PORTE GSC3570

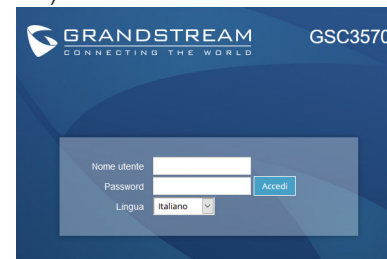


Tomada	Porta			Função	Osservazione
	Pin	Signal	Colore		
J1	1	COM1	Arancione	Uscita allarme	1 uscita a retè, normalmente aperto o chiuso, max 125V CA/0,5 A o max 30 V CC/2 A
	2	NO1	Giallo		
	3	NC1	Verde		
	4	IN+	Bianco	Ingresso allarme (Attivo)	
	5	GND	Nero	Terra allarme	
	6	AIN1	Blu	Ingresso allarme (Passivo)	
	7	AIN2	Marrone		
	8	AIN3	Grigio	Alimentazione	
	9	GND	Nero		
	10	+12V	Rosso		
J2	Porta LAN			- POE - LAN	Doppia porta di rete 10/100 Mbps: Una è la porta PoE con modalità di classe AF. L'altra è una porta LAN
J3	Slot per SD Card			Archiviazione dati	Supporto micro SD/SDHC/SDXC/SDXC, fino a 256 G
J4	Porta micro USB			Scambio dati	Porta di scambio dati, non è consigliabile utilizzare questa porta per l'alimentazione. Se necessario, utilizzare l'adattatore 5 V/2 A

## GSC3570 CONFIGURAÇÃO

### Configurazione del GSC3570 mediante un browser web:

1. Assicurarsi che il telefono sia in corrente è collegato a network
2. Spostarsi sulla seconda pagina iniziale e premere "Impostazioni"
3. Selezionare "Stato della rete" per controllare l'indirizzo IP.
4. Digitare l'indirizzo IP nel browser del PC (vedere la figura in basso).
5. Immettere il nome utente e la password dell'amministratore per accedere al menu di configurazione. (Il nome utente predefinito di fabbrica è "admin" mentre la password casuale predefinita può essere trovata sull'adesivo sul retro dell'unità).



### Configurare il GSC3570 usando il Touch Screen:

1. Assicurarsi che il telefono sia in stato di attesa (modalità idle)
2. Spostarsi sulla seconda pagina iniziale e premere "Impostazioni". Sfoglia il MENU GSC3570 per lo stato, le informazioni sulla rete, le funzioni e le impostazioni di base e avanzate...
3. Premere il tasto HOME per tornare alla schermata inattiva predefinita.

Scaricare il Manuale Utente e controllare le Domande Frequenti per istruzioni più dettagliate: <http://www.grandstream.com/our-products>

GSC3570 не предназначен для поддержки и выполнения срочных звонков в медицинские учреждения, правоохранительные органы, учреждения здравоохранения (“Экстренные службы”) и в какие-либо другие экстренные службы. Для доступа к экстренным службам необходимо предпринять дополнительные меры. Приобретение SIP совместимой услуги Интернет телефонии, надлежащая конфигурация GSC3570 для использования данной услуги и периодическая проверка конфигурации с целью подтверждения правильности работы являются обязанностью заказчика. Если это не сделано, то для доступа к экстренным службам необходимо подключиться к услугам беспроводной или проводной телефонной связи.

GRANDSTREAM НЕ ПРЕДОСТАВЛЯЕТ ПОДКЛЮЧЕНИЕ К ЭКСТРЕННЫМ СЛУЖБАМ ЧЕРЕЗ GSC3570. КРОМЕ ТОГО, НИ КОМПАНИЯ GRANDSTREAM, НИ ЕЕ РУКОВОДИТЕЛИ, СОТРУДНИКИ И АФФИЛИРОВАННЫЕ ЛИЦА НЕ НЕСУТ ОТВЕТСТВЕННОСТИ В СЛУЧАЕ КАКИХЛИБО ПРЕТЕНЗИЙ, УЩЕРБА ЛИБО ПОТЕРЬ, И ВЫТЕМ САМЫМ ОТКАЗЫВАЕТЕСЬ ОТ КАКИХЛИБО ТРЕБОВАНИЙ ИЛИ ОСНОВАНИЙ ДЛЯ ИСКА, ЯВЛЯЮЩИХСЯ РЕЗУЛЬТАТОМ ИЛИ КАСАЮЩИХСЯ ВАШЕЙ НЕСПОСОБНОСТИ ИСПОЛЬЗОВАТЬ GSC3570, ЧТОБЫ СВЯЗАТЬСЯ С АВАРИЙНЫМИ СЛУЖБАМИ И ВАШИМ ОТКАЗОМ СДЕЛАТЬ ДОПОЛНИТЕЛЬНЫЕ ПРИГОТОВЛЕНИЯ, ЧТОБЫ ПОЛУЧИТЬ ДОСТУП К АВАРИЙНЫМ СЛУЖБАМ В СООТВЕТСТВИИ С ПРЕДЫДУЩИМ ПАРАГРАФОМ.

Условия лицензии GNU GPL включены в прошивку устройства и доступны через веб-интерфейс пользователя устройства по адресу `my_device_ip/gpl_license`. Также можно получить доступ здесь: <http://www.grandstream.com/legal/open-source-software>

Для получения компакт-диска с информацией об исходном коде GPL, пожалуйста, отправьте письменный запрос по адресу [info@grandstream.com](mailto:info@grandstream.com).

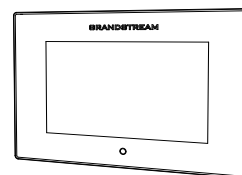
## МЕРЫ ПРЕДОСТОРОЖНОСТИ

- Не пытайтесь открыть, разобрать или изменить устройство.
- Не подвергайте воздействию температуры вне диапазона от -10 °C до 50 °C при эксплуатации и от -20°C до 60°C при хранении
- Не используйте данное устройство в среде, где значение влажности выходит за диапазон: Относит. влажность 10%-90% (без конденсации).
- Не включать-выключать устройство GSC3570 в процессе начального запуска системы или в процессе обновления прошивки. Вы можете тем самым повредить заводскую прошивку устройства и вывести его из строя.

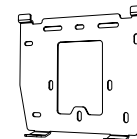
## ОБЩИЙ ОБЗОР

GSC3570 это домофон для управления доступом и 2-сторонней внутренней связи. Он оборудован 7-дюймовым сенсорным ЖК-экраном с разрешением 1024 на 600 точек, встроенным 802.11ac Wi-Fi модулем, 100 Мбит сетевым портом с PoE, полнодуплексным 2-сторонним HD аудио с продвинутой эхоподавлением и инновационными функциями телефонии. GSC3570 полностью совместим практически со всеми распространёнными SIP-платформами на рынке и может быть легко интегрирован со всей линейкой продуктов для унифицированных коммуникаций Grandstream, включая SIP домофоны, камеры видеонаблюдения, IP-АТС, а также системы и услуги для видеоконференций. Этот домофон является идеальным выбором для пользователей, которым требуется интегрированное решение для управления видео и двусторонней голосовой связью для настенного и настольного монтажа.

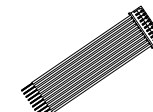
## СОДЕРЖИМОЕ УПАКОВКИ



GSC3570



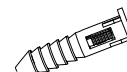
1x Монтажный Кронштейн



1x PH2.0-10P Кабель системы безопасности



2x Саморезы



4x Дюбели для саморезов

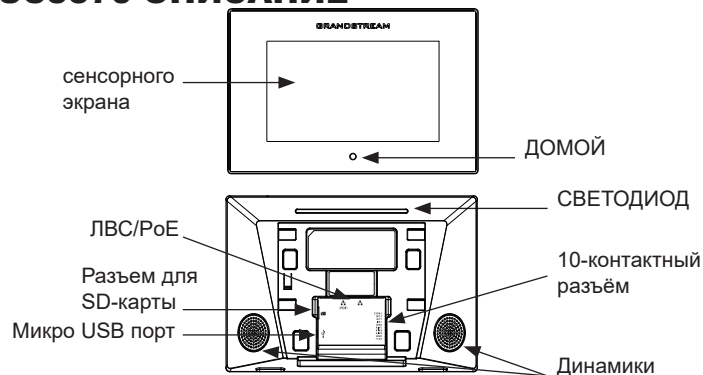


4x Саморезы



1x Дюбели для саморезов

## GSC3570 ОПИСАНИЕ

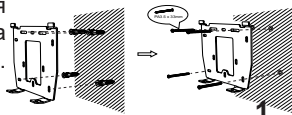


## УСТАНОВКА

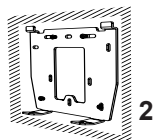
GSC3570 можно установить на стену или на стол (кронштейн для настольной установки продается отдельно). Пожалуйста, следуйте инструкции по установке:

### Настенный монтаж

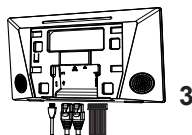
1. Расположите держатель устройства на желаемом месте. Просверлите отверстия в стене, используя в качестве шаблона отверстия в металлическом кронштейне. Затем вставьте дюбели в отверстия.



2. Закрепите металлический кронштейн на стене при помощи саморезов.

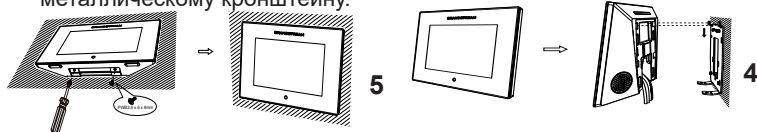


3. Подключите кабели к соответствующим портам на обратной стороне GSC3570.



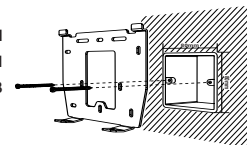
4. Совместите пазы на задней стороне устройства с металлическим кронштейном, затем зафиксируйте устройство, нажав вниз.

5. Вставьте саморезы в нижнюю часть, чтобы прикрепить устройство к металлическому кронштейну.



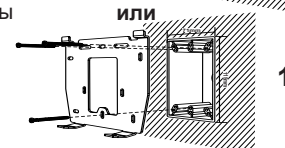
### Настенный монтаж :

1. Найдите отверстия для винтов в коробке и совместите их с отверстиями в металлическом кронштейне. Затем затяните саморезы в каждом отверстии.

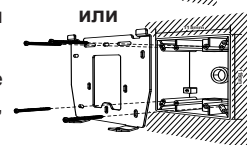


Ниже приведены поддерживаемые размеры коробки:

- 80мм x 80мм
- 71мм x 115мм
- 115мм x 115мм

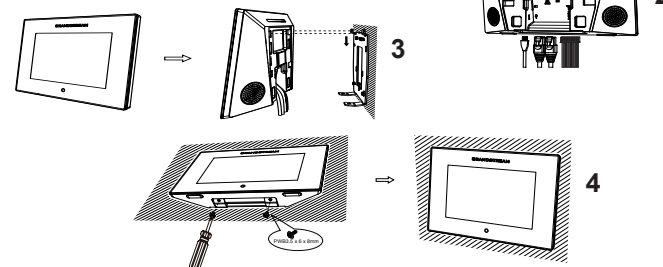


2. Подключите кабели к соответствующим портам на обратной стороне GSC3570.

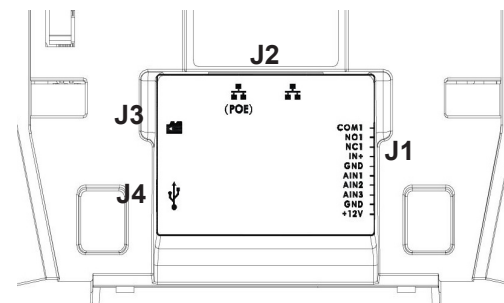


3. Совместите пазы на задней стороне устройства с металлическим кронштейном, затем зафиксируйте устройство, нажав вниз.

4. Вставьте саморезы в нижнюю часть, чтобы прикрепить устройство к металлическому кронштейну.



## GSC3570 ПОРТЫ

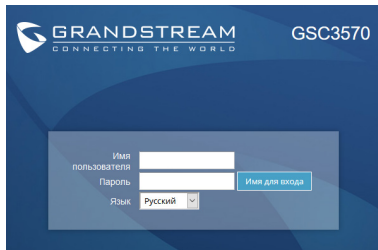


Жак-разъём	Порт			Функция	замечание
	R/p	Сигнал	цвет		
J1	1	COM1	Оранжевый	Alarm выход	1 релейный выход, нормально разомкнутый или замкнутый, макс. 125 В переменного тока/0,5 А или макс. 30 В/2 А постоянного тока Вход аварийного сигнала с гальванической развязкой для обнаружения сигнала напряжения, подключить выход сигнала датчика в IN+; пожалуйста, подключите GND к GND устройства сигнализации или минусу питания. Диапазон активного напряжения 9-15В Эталон напряжения для IN+, Эталон сигнала переключения для AIN (1/2/3) Вход аварийного сигнала, для обнаружения сигнала переключения кнопок/дверных контактов. Пожалуйста, подключите переключатель/кнопку к AIN (1/2/3) и GND. Рекомендуется 12В пост. тока, диапазон входного напряжения 9-15В Ток не менее 1А при 12В
	2	NO1	Жёлтый		
	3	NC1	Зелёный		
	4	IN+	Белый	Alarm вход (активный)	
	5	GND	Чёрный	Сигнализатор заземления	
	6	AIN1	Синий	Alarm вход (Пассивный)	
	7	AIN2	Коричневый		
	8	AIN3	Серый	Питание	
	9	GND	Чёрный		
	10	+12V	Красный		
J2	Порт LAN			- POE - LAN	Два сетевых порта 10/100 Мбит/с: один из них - порт PoE с режимом класса AF. Другой порт локальной сети (LAN)
J3	Разъём для SD-карты			Хранилище данных	Поддержка microSD/SDHC/SDXC, до 256Гб
J4	Микро USB порт			Обмен данными	Порт обмена данными, не рекомендуется использовать этот порт для питания. При необходимости используйте адаптер 5В/2А.

## GSC3570 КОНФИГУРАЦИЯ

Сконфигурируйте GSC3570 с помощью веб-браузера:

1. Убедитесь, что Ваш телефон включен и подключен к Интернет
2. Перейдите на вторую домашнюю страницу и нажмите «Настройка»
3. Выберите «Состояние сети», чтобы проверить IP-адрес.
4. Введите IP-адрес в браузере вашего ПК (см. рис. ниже).
5. Введите имя пользователя и пароль администратора для входа в меню конфигурации. (Имя пользователя по умолчанию - "admin", случайный пароль по умолчанию Вы можете найти на наклейке на задней стороне устройства.)



Настройка GSC3570 с помощью сенсорного экрана:

1. Убедитесь, что телефон не занят.
2. Перейдите на вторую домашнюю страницу и нажмите «Настройка». Просмотрите МЕНЮ GSC3570 для доступа к Статусу, Информации о сети, Функциям и Основным/Дополнительным настройкам
3. Нажмите на кнопку ДОМОЙ для возврата на домашний экран.

Для получения более детальной информации по настройке, загрузите Руководство Пользователя и просмотрите часто задаваемые вопросы по ссылке : <http://www.grandstream.com/our-products>

O GSC3570 não está pre-configurado para realizar chamadas de emergência para nenhum hospital, agência de aplicação da lei, unidade de cuidados médicos ("Serviço(s) de emergência") ou qualquer outro tipo de serviço de emergência. Você deve realizar configurações adicionais para acessar aos serviços de emergência. É sua responsabilidade contratar um serviço de telefonia de internet compatível com o protocolo SIP, configurar o GSC3570 da maneira adequada para utilizar este serviço, e periodicamente testar a configuração realizada para confirmar que está funcionando da maneira desejada. É sua responsabilidade adquirir um serviço de telefonia tradicional para acessar aos Serviços de Emergência.

NEM A GRANDSTREAM NEM SEUS ESCRITÓRIOS, FUNCIONÁRIOS OU AFILIADOS PODEM SER RESPONSABILIZADOS POR QUALQUER REIVINDICAÇÃO, DANO OU PERDA, E VOCÊ AQUI REPRESENTA TODAS AS TAIS RECLAMAÇÕES OU CAUSAS DE AÇÃO DECORRENTES DE OU RELACIONADAS À SUA INCAPACIDADE DE USAR O GSC3505/ GSC3510 PARA ENTRAR EM CONTATO COM SERVIÇOS DE EMERGÊNCIA, E A SUA FALHA DE FAZER ARRANJOS ADICIONAIS PARA ACESAR SERVIÇOS DE EMERGÊNCIA DE ACORDO COM O PARÁGRAFO IMEDIATAMENTE ANTERIOR.

Os termos de licença GNU GPL estão dentro do firmware do dispositivo e você pode visualizar o documento através da interface web do dispositivo, em `my_device_ip/gpl_license`. Também, pode visualizar o documento através do site: <http://www.grandstream.com/legal/open-source-software> Para obter um CD com a informação do código fonte GPL, por favor solicite-o através de [info@grandstream.com](mailto:info@grandstream.com)

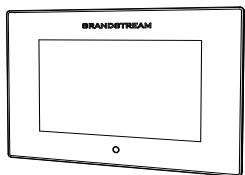
## PRECAUÇÕES

- Não tente abrir, desmontar ou modificar o dispositivo.
- Não exponha o dispositivo a temperaturas fora do intervalo de -10 °C até 50 °C durante o uso e de -20 °C até 60 °C em armazenamento.
- Não exponha o GSC3570 em ambientes fora do intervalo de umidade de 10-90% RH (sem condensação).
- Não desconectar o GSC3570 durante o início do sistema ou durante a atualização do firmware. Isto pode corromper os arquivos do firmware e causar o mau funcionamento da unidade.

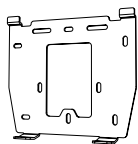
## RESUMO

O GSC3570 é um poderoso interfone para controle de acesso e intercomunicador em duas vias. Equipado com um ecrã tátil LCD de 7" e resolução 1024x600, Wi-Fi 802.11ac integrado de banda dupla, porta de rede 10/100 (Fast ethernet) com PoE, áudio HD full duplex em duas vias com AEC superior e funcionalidades de telefonia inovadoras. O GSC3570 é Inter operável com a maioria de plataformas SIP do mercado e totalmente compatível com toda a gama de produtos do portfólio da Grandstream, incluindo o sistema de controle de acesso SIP, câmeras de segurança, PBX IP, e também com os sistemas de videoconferência. Este interfone é a escolha perfeita para os usuários que estão buscando uma solução de controle de acesso através de vídeo e áudio em duas vias tanto para parede como para escritório.

## CONTEÚDO DO PACOTE



GSC3570



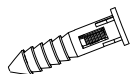
1x Suporte de Montagem



1x PH2.0-10P Cabo de alarme



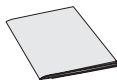
2x Parafusos



4x Buchas



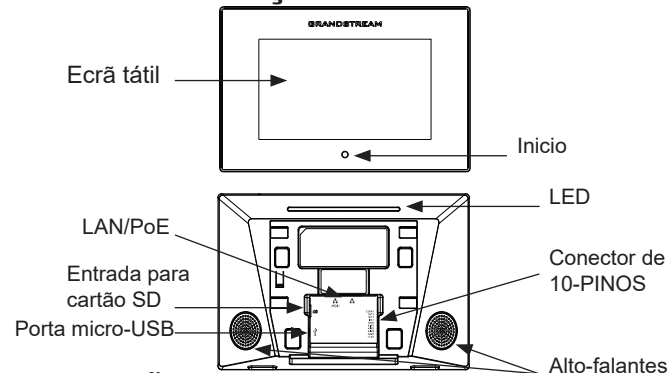
4x Parafusos



1x Guia de Instalação

~37~

## GSC3570 DESCRIÇÃO

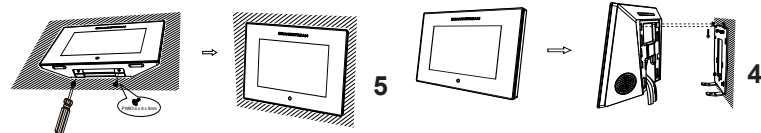
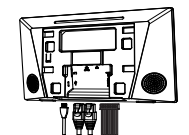
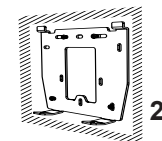
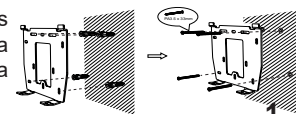


## INSTALAÇÃO

O GSC3570 pode ser instalado na parede ou sobre o escritório (A montagem para escritório é vendida por separado). Por favor consulte o procedimento abaixo para a correta instalação:

### Montagem sobre a parede:

1. Localize o suporte de montagem na posição desejada na parede. Faça os quatro (4) furos na parede para colocar o suporte metálico na posição desejada. Depois, coloque a bucha correspondente em cada furo.
2. Fixe o suporte metálico na parede utilizando os parafusos.
3. Conecte os cabos nas portas correspondentes na parte traseira do GSC3570.
4. Alinhe as aberturas de posicionamento que estão na parte traseira do dispositivo com o lugar correspondente no suporte metálico, depois, fixe-o puxando o dispositivo para baixo.
5. Coloque os parafusos no fundo para juntar o dispositivo com o suporte metálico.



~38~

## Instalação dentro da parede:

1. Localize os furos na caixa e alinhe com os furos no suporte metálico. Depois, fixe cada parafuso em cada furo.

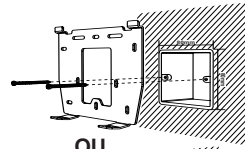
Abaixo está a lista das dimensões da caixa suportada:

- 80mm x 80mm
- 71mm x 115mm
- 115mm x 115mm

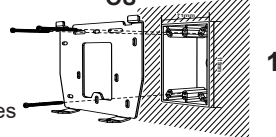
2. Conecte os cabos nas portas correspondentes na parte traseira do GSC3570.

3. Alinhe as aberturas de posicionamento que estão na parte traseira do dispositivo com o lugar correspondente no suporte metálico, depois, fixe-o puxando o dispositivo para baixo.

4. Coloque os parafusos no fundo para juntar o dispositivo com o suporte metálico.

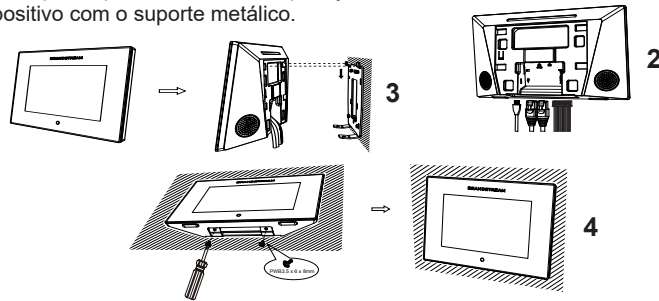
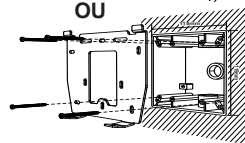


OU

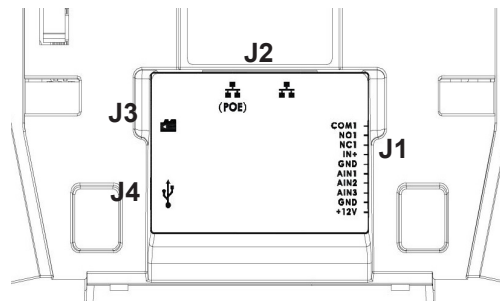


1

OU



## GSC3570 PORTAS

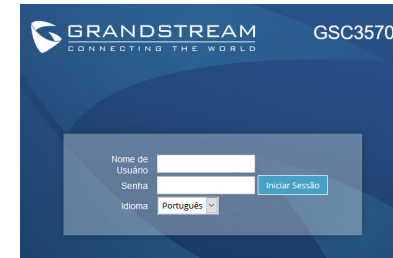


Tomada	Porta			Função	Observação
	Pin	Sinal	Cor		
J1	1	COM1	Laranja	Alarm OUT	1 saída de Relé, normalmente aberto ou fechado, máximo AC 125V/0.5A ou máximo DC 30V/2A
	2	NO1	Amarelo		
	3	NC1	Verde		
	4	IN+	Branco	Alarm IN (Ativo)	
	5	GND	Negro	Aterramento do Alarme	
	6	AIN1	Azul	Alarm IN (Passivo)	
	7	AIN2	Castanho		
	8	AIN3	Cinza	Referência de voltagem para IN+, referência sinal do interruptor para AIN (1/2/3)	
	9	GND	Negro		
	10	+12V	Vermelho	Ligar	
J2	Porta LAN		- POE - LAN	Duas portas de rede 10/100 Mbps: Uma inclui suporte para PoE Class AF. A outra porta é unicamente para LAN (Sem PoE)	
J3	Entrada para cartão SD			Armazenamento de dados Suporta cartão microSD/SDHC/SDXC, até 256G	
J4	Porta micro-USB			Porta de troca de dados. Não é recomendado utilizar esta porta como porta para alimentação de energia. Se é necessário, utilize um adaptador de 5V/2A.	

## GSC3570 CONFIGURAÇÃO

### Configurar o GSC3570 utilizando a interface web:

1. Verifique e confira que o telefone está ligado e conectado à LAN.
2. Deslize para a segunda tela "Home" e clique em "Setting".
3. Selecione "Network Status" para verificar o endereço IP.
4. Digite o endereço IP no navegador do seu PC (veja a figura abaixo).
5. Coloque o ID e a senha do administrador para acessar ao menu de configuração. (O ID de usuário padrão é "admin", a senha de acesso alatória pode ser encontrada na etiqueta na parte inferior do dispositivo).



### Configurando o GSC3570 usando Touch Screen:

1. Verifique que o telefone está desocupado.
2. Deslize para a segunda tela "Home" e clique em "Setting". Navegue através do GSC3570 MENU para ver o Estado (Status), a Informação de rede (Network Information), Recursos (Features) e Configurações Básicas/Avançadas (Basic/Advanced Settings)
3. Pressione a tecla HOME para retornar para a tela principal.

Por favor, baixe o Manual do Usuário e verifique a seção FAQ para instruções mais detalhadas: <http://www.grandstream.com/our-products>

Urządzenie GSC3570 nie jest wstępnie skonfigurowane do obsługi lub wykonywania połączeń alarmowych do szpitali, organów ochrony porządku publicznego, jednostek opieki medycznej (zwanymi dalej „służbami ratunkowymi”) ani jakichkolwiek innych służb ratunkowych. Aby uzyskać dostęp do służb ratunkowych, konieczne jest wprowadzenie dodatkowych ustawień. Użytkownik jest odpowiedzialny za zakup usług telefonii internetowej zgodnej z protokołem SIP, odpowiednią konfigurację urządzenia GSC3570 umożliwiającą korzystanie z tej usługi oraz okresowe testy konfiguracji w celu sprawdzenia, czy działa ona zgodnie z oczekiwaniami. W przypadku niewykonania tych czynności użytkownik jest odpowiedzialny za zakup tradycyjnych bezprzewodowych lub przewodowych usług telefonicznych w celu uzyskania dostępu do służb ratunkowych.

FIRMA GRANDSTREAM NIE ZAPEWNIAMOŻLIWOŚCI POŁĄCZENIA ZE SŁUŻBAMI RATUNKOWYMI ZAPOŚREDNICTWEM URZĄDZENIA GSC3570. FIRMA GRANDSTREAM, JEJ KIEROWNICTWO, PRACOWNICY ANI PODMIOTY STOWARZYSZONE NIE MOGĄ BYĆ POCIĄGNIĘTE DO ODPOWIEDZIALNOŚCI Z TYTUŁU JAKICHKOLWIEK ROSZCZEŃ, SZKÓD LUB STRAT, A UŻYTKOWNIK NINIEJSZYM ZRZEKA SIĘ WSZELKICH TEGO TYPU ROSZCZEŃ I PODSTAW POWÓDZTWA WYNIKAJĄCYCH LUB POWIĄZANYCH Z NIEMOŻNOŚCIĄ UŻYCIA URZĄDZENIA GSC3570 W CELU NAWIĄZANIA KONTAKTU ZE SŁUŻBAMI RATUNKOWYMI I NIEWPROWADZENIEM DODATKOWYCH USTAWIENÍ UMOŻLIWIAJĄCYCH UZYSKANIE DOSTĘPU DO SŁUŻB RATUNKOWYCH ZGODNIE Z INFORMACJAMI W POPRZEDNIM AKAPICIE.

Warunki licencji GNU GPL użytej są nieodłączną częścią oprogramowania systemowego urządzenia i można uzyskać do nich dostęp za pośrednictwem sieciowego interfejsu użytkownika urządzenia, wybierając opcje `my_device_ip/gpl_license`. Można do niej również uzyskać dostęp poprzez stronę: <http://www.grandstream.com/legal/open-source-software>

Aby otrzymać płytę CD z informacjami dotyczącymi kodu źródłowego GPL, należy przesłać prośbę na piśmie na adres [info@grandstream.com](mailto:info@grandstream.com)

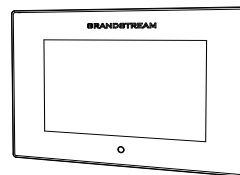
## ŚRODKI OSTROŻNOŚCI

- Nie próbować otwierać, demontować lub modyfikować urządzenia.
- Urządzenia nie wystawiać na temperatury wychodzące poza zakres od -10°C do 50°C podczas działania oraz od -20°C do -60°C w trakcie przechowywania
- Nie narażać urządzenia GSC3570 na oddziaływanie warunków spoza zakresu wilgotności względnej 10–90% RH (bez kondensacji)
- Nie wyłączać urządzenia GSC3570 podczas rozruchu systemu lub aktualizacji oprogramowania sprzętowego. W przeciwnym razie może dojść do uszkodzenia obrazów oprogramowania sprzętowego

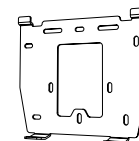
## OPIS URZĄDZENIA

GSC3570 jest zaawansowanym telefonem z funkcją interkomu dwukierunkowego i sterowania drzwiami. Jest wyposażony w 7-calowy wyświetlacz LCD z ekranem dotykowym o rozdzielczości 1024 × 600, wbudowany dwupasmowy moduł Wi-Fi 802.11ac, port sieciowy 100 Mb/s z funkcją PoE, pełnodupleksowe i dwukierunkowe audio HD z zaawansowaną funkcją usuwania echa i inne innowacyjne funkcje telekomunikacyjne. Model GSC3570 jest w pełni zgodny z praktycznie wszystkimi platformami SIP i można go bezproblemowo integrować z całą gamą produktów UC firmy Grandstream, w tym systemami do obsługi drzwi opartymi na SIP, kamerami bezpieczeństwa, internetowymi centralami PBX oraz systemami i usługami do wideokonferencji. Ten telefon z funkcją interkomu jest idealnym wyborem dla użytkowników potrzebujących rozwiązania do kontroli wideo oraz dwukierunkowej komunikacji głosowej, i można go zainstalować na ścianie i stacjonarnie na biurku.

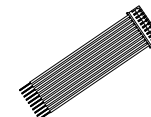
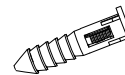
## ZAWARTOŚĆ ZESTAWU



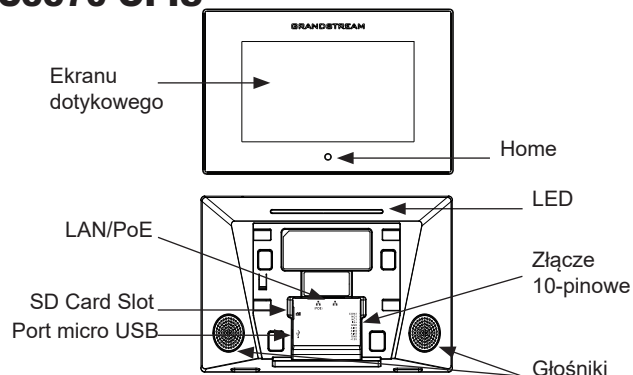
GSC3570



1x Mocowanie

1x PH2.0-10P  
Kabel alarmowy2x Wkręty  
samogwintujące4x Kołki  
samogwintujące4x Wkręty  
samogwintujące1x podręcznik szybkiej  
instalacji

## GSC3570 OPIS

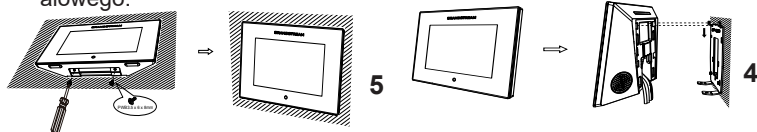
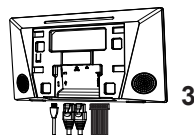
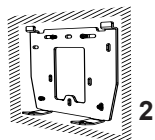
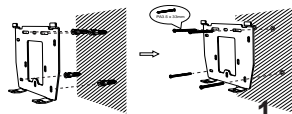


## PODŁĄCZANIE

GSC3570 można zainstalować na ścianie lub stacjonarnie na biurku (wspornik do montażu stacjonarnego sprzedawany osobno). Poniżej znajdują się informacje na temat poprawnej instalacji:

### Montaż naścienny:

1. Umieść uchwyt urządzenia w żądanym miejscu. Wywierć cztery otwory w ścianie zgodnie z otworami we wsporniku metalowym. Następnie włóż kołki do wkrętów we wszystkie otwory.
2. Zamocuj wspornik metalowy na ścianie, używając wkrętów samogwintujących.
3. Podłącz kable do odpowiednich portów z tyłu telefonu GSC3570.
4. Wyrównaj otwory z tyłu urządzenia z odpowiednimi mocowaniami na wsporniku metalowym, a następnie zaczeń urządzenie, dociskając je.
5. Włóż wkręty samogwintujące na dole, aby zamocować urządzenie do wspornika metalowego.



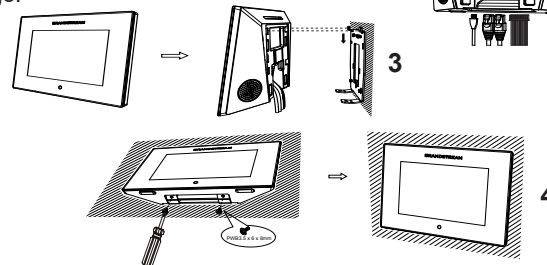
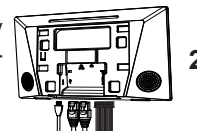
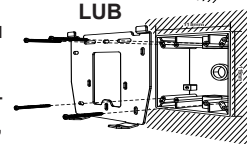
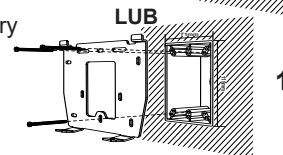
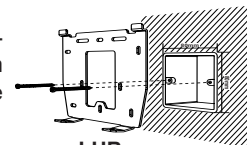
## Montaż we wgłębieniu:

1. Znajdź otwory na wkręty i wyrównaj je z otworami we wsporniku metalowym. Potem wkręć wkręty samogwintujące we wszystkie otwory.

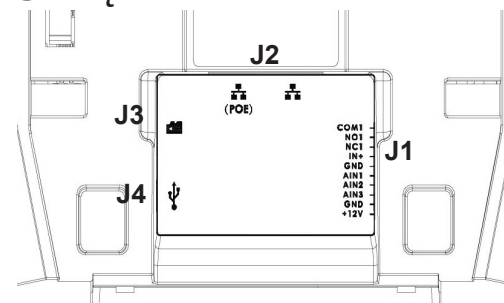
Poniżej przedstawiono obsługiwane wymiary obudów:

- 80 × 80 mm
- 71 × 115 mm
- 115 × 115 mm

2. Podłącz kable do odpowiednich portów z tyłu GSC3570.
3. Wyrównaj otwory z tyłu urządzenia z odpowiednimi mocowaniami na wsporniku metalowym, a następnie zaczeń urządzenie, dociskając je.
4. Włóż wkręty samogwintujące na dole, aby zamocować urządzenie do wspornika metalowego.



## PORTY URZĄDZENIA





Gniazdo	Port			Funkcja	Uwaga
	Styk	Sygnal	Kolor		
J1	1	COM1	Pomarańczowy	Wejście alarmowe	Jedno wyjście przekaźnikowe, zwrócić lub rozbiornie, maks. 125 V AC/0,5 A lub maks. 30 V DC/2 A
	2	NO1	Żółty		
	3	NC1	Zielony		
	4	IN+	Biały	Wejście alarmowe (Aktywny)	Izolowane wyjście alarmowe umożliwia wykrywanie sygnału napięcia, styk IN+ łączony z wyjściem sygnałowym czujnika, styk GND podłączony do przewodu GND urządzenia alarmowego lub przewodu ochronnego. Zakres napięcia aktywnego 9–15 V
	5	GND	Czarny	Masa alarmu	Informacje o napięciu na styku IN+, informacje o sygnale czujnika na styku AIN (1/2/3)
	6	AIN1	Niebieski	Wejście alarmowe (Pasywny)	Wejście alarmowe, wykrywanie sygnału czujnika styków przycisku/drzwi. Podłącz czujnik/przycisk do styku AIN (1/2/3) i GND.
	7	AIN2	Brazowy		
	8	AIN3	Szary		
	9	GND	Czarny	Zasilanie	Zalecane napięcie 12 V DC, zakres napięcia wejściowego 9–15 V, natężenie minimum 1 A przy napięciu 12 V
	10	+12V	Czerwony		
J2	Port LAN			- POE - LAN	Dwa porty sieciowe 10/100 Mb/s. Jeden port z PoE z trybem klasy AF. Drugi jest portem sieci lokalnej.
J3	SD Card Slot			Magazyn danych	Obsługa kart microSD/SDHC/SDXC, pojemność do 256 GB
J4	Port micro USB			Wymiana danych	Port wymiany danych; nie zaleca się używania tego portu do zasilania urządzeń. W razie potrzeby użyć zasilacza 5 V/2 A.

## GSC3570 KONFIGURACJA

### Skonfigurować GSC3570 za pomocą przeglądarki sieci Web:

1. Upewnij się, urządzenie jest włączony i podłączony do sieć.
2. Przełącz na drugi ekran główny i naciśnij pozycję „Ustawienia”.
3. Wybierz pozycję „Stan sieci”, aby sprawdzić adres IP.
4. Wpisz adres IP w przeglądarce na komputerze (patrz rysunek poniżej).
5. Wpisz nazwę użytkownika i hasło administratora, aby uzyskać dostęp do menu konfiguracyjnego. (Domyślną nazwą użytkownika jest „admin”, a domyślne losowe hasło można znaleźć na naklejce z tyłu urządzenia).



### Konfiguracja GSC3570 za pomocą ekranu dotykowego:

1. Upewnij się, że urządzenie jest nieaktywne
2. Przełącz na drugi ekran główny i naciśnij pozycję „Ustawienia”. W menu telefonu GSC3570 można sprawdzać stan, informacje o sieci, funkcje i ustawienia podstawowe/zaawansowane.
3. Dotknij klawisza HOME, aby wrócić na domyślny ekran bezczynności. Bardziej szczegółowe instrukcje można uzyskać po pobraniu Instrukcji obsługi i zapoznaniu się z często zadawanymi pytaniami: <http://www.grandstream.com/our-products>