



GRANDSTREAM  
CONNECTING THE WORLD



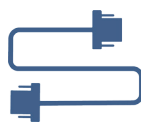
# HA100

## 双机热备 HA100

HA100是为UCM6510提供主机自动切换到辅机的故障双机热备解决方案设备。将两个UCM6510连接到HA100，通过心跳连线感知对方的工作状态，HA100及时有效的了解UCM6510的运行状态并能将故障机的工作以最快的速度切换至备用服务器上运行，保证客户的企业通信。当断电或系统故障重新启动时，HA100将触发辅机开关，辅机转换为主机，并向IP电话发送UCM6510配置ARP，电话机将不断更新ARP，将通信正常切换到正常主机。HA100可以切换电源和无缝故障转移，是UCM6510确保IP通讯不间断的理想保障。



主机UCM6510断开  
连接将自动切换到辅机



连接两个UCM6510  
以实现高效率



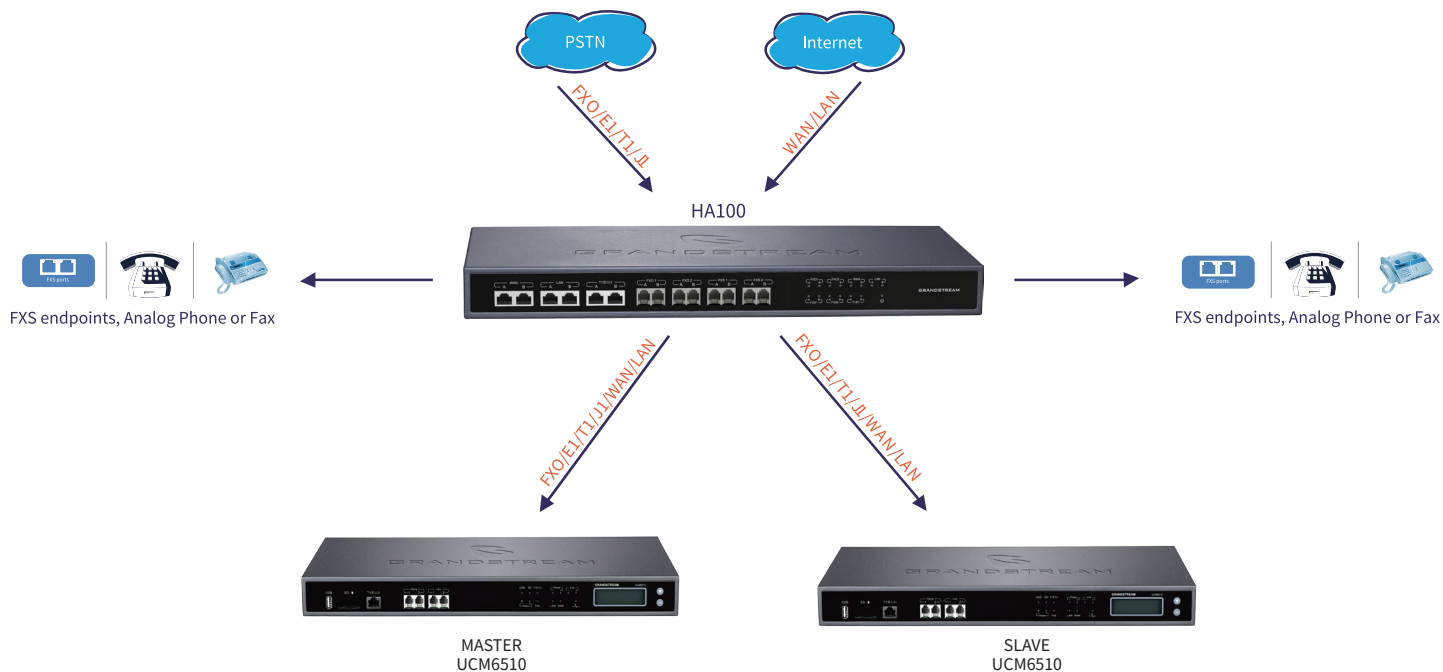
由GPIO端口控制的  
LED指示灯可达14个



电话在通讯中持续刷新ARP



10~50秒快速转移故障。



接口：背板

模拟电话FXS端口 2个FXS接口

PSTN线路FXO端口 2个FXO接口

T1/E1接口 1个

网络接口 1个LAN接口/1个WAN接口

RS-485 2个;1个主UCM6510;1个辅助UCM6510

复位开关 支持

通用电源 直流电源端口

接口：前面板

模拟电话FXS端口 2对; FXS 1-A, FXS 1-B, FXS 2-A, FXS 2-B

PSTN线路FXO端口 2对; FXO 1-A, FXO 1-B, FXO 2-A, FXO 2-B

T1/E1接口 2个

LED指示灯 Power, T1/E1, FXS, FXO, LAN, WAN

微芯片 Atmel SAM D11D 24-pin QFN